



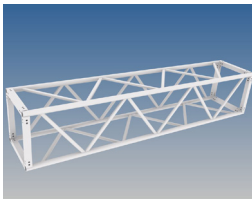
Katalog 2026

Inhalt

1. Traversen und Zubehör
2. Systemzarge 16 ²/₃ und 20 mit Zubehör
3. Drehscheiben und Steuerung
4. Bühnenwagenprofil, Räder und Up2Move
5. Tribünen und Einschubtribüne
6. Dekorbau und 3D-Systemzarge
7. Laststangen StarTrack 1 und 2
8. Schienensysteme Silent Move und Zubehör
9. Ballettwagen
10. Konzertzimmer

1. HOAC[®] TRAVERSEN

- 1.1 Vierpunkttraversen
- 1.2 Vierpunkttraversen Zubehör
- 1.3 Dreipunkttraversen
- 1.4 Dreipunkttraversen Zubehör
- 1.5 Zweipunkttraversen
- 1.6 Zweipunkttraversen Zubehör
- 1.T Technische Daten



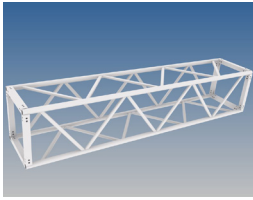
Vierpunkttraverse 300/4M

Bestellnummer	Artikelnummer	Länge
K001.500/300/4M	001.10000106.00	500mm
K001.1000/300/4M	001.10000099.00	1000mm
K001.1500/300/4M	001.10000098.00	1500mm
K001.2000/300/4M	001.10000097.00	2000mm
K001.2300/300/4M	001.10000100.00	2300mm
K001.2500/300/4M	001.10000096.00	2500mm
K001.3000/300/4M	001.10000104.00	3000mm
K001.3500/300/4M	001.10000105.00	3500mm
K001.4000/300/4M	001.10000095.00	4000mm
K001.4500/300/4M	001.10000094.00	4500mm
K001.5000/300/4M	001.10000103.00	5000mm

Vierpunkttraverse 300/4S

Bestellnummer	Artikelnummer	Länge
K001.500/300/4S	001.10000117.00	500mm
K001.1000/300/4S	001.10000116.00	1000mm
K001.1500/300/4S	001.10000115.00	1500mm
K001.2000/300/4S	001.10000114.00	2000mm
K001.2300/300/4S	001.10000113.00	2300mm
K001.2500/300/4S	001.10000112.00	2500mm
K001.3000/300/4S	001.10000107.00	3000mm
K001.3500/300/4S	001.10000108.00	3500mm
K001.4000/300/4S	001.10000109.00	4000mm
K001.4500/300/4S	001.10000110.00	4500mm
K001.5000/300/4S	001.10000111.00	5000mm

Alle Traversen liefern wir mit einem vollständigen Satz Schrauben, Muttern und Scheiben.
 Neben den Standardlängen produzieren wir auch Sonderlängen und -größen.
 Pulverbeschichtung optional ist erhältlich in RAL und NTSC Code.
 Für Verwendung im Freien empfehlen wir Nirosta Verbinder.



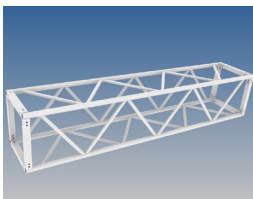
Vierpunkttraverse 500/4

Bestellnummer	Artikelnummer	Länge
K001.500/500/4	001.10000131.00	500mm
K001.1000/500/4	001.10000130.00	1000mm
K001.1500/500/4	001.10000129.00	1500mm
K001.1900/500/4	001.10000123.00	1900mm
K001.2000/500/4	001.10000128.00	2000mm
K001.2500/500/4	001.10000127.00	2500mm
K001.3000/500/4	001.10000126.00	3000mm
K001.3500/500/4	001.10000125.00	3500mm
K001.4000/500/4	001.10000122.00	4000mm
K001.4500/500/4	001.10000132.00	4500mm
K001.5000/500/4	001.10000124.00	5000mm

Vierpunkttraverse 700/4

Bestellnummer	Artikelnummer	Länge
K001.1000/700/4	001.10000141.00	1000mm
K001.1500/700/4	001.10000140.00	1500mm
K001.2000/700/4	001.10000139.00	2000mm
K001.2500/700/4	001.10000133.00	2500mm
K001.3000/700/4	001.10000134.00	3000mm
K001.3500/700/4	001.10000135.00	3500mm
K001.4000/700/4	001.10000136.00	4000mm
K001.4500/700/4	001.10000137.00	4500mm
K001.5000/700/4	001.10000138.00	5000mm

Alle Traversen liefern wir mit einem vollständigen Satz Schrauben, Muttern und Scheiben.
Neben den Standardlängen produzieren wir auch Sonderlängen und -größen.
Pulverbeschichtung optional ist erhältlich in RAL und NTSC Code.
Für Verwendung im Freien empfehlen wir Nirosta Verbinder.

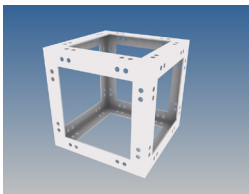


Zubehör Vierpunkttraverse 300/4M

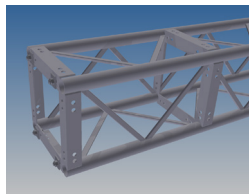
Bestellnummer	Artikelnummer	Beschreibung
K001.CB300/4M	001.10000150.00	Würfel
K001.CO300/4M	001.10000078.00	Verbinder 90°
K001.TJ300/4M	001.10000004.00	Dreifachabgang
K001.WB300/4	001.10000145.00	Wandkonsole
K001.KA300/4M	001.10000066.00	Zusätzlicher Kopf - einfach
K001.DKA300/4M	001.10000067.00	Zusätzlicher Kopf - doppelt
K001.TH300/3-4	001.10000061.00	Gizmo

Zubehör Vierpunkttraverse 300/4S

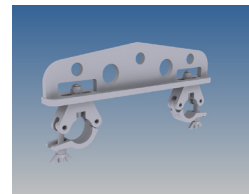
Bestellnummer	Artikelnummer	Beschreibung
K001.CB300/4S	001.10000151.00	Würfel
K001.CO300/4S	001.10000079.00	Verbinder 90°
K001.TJ300/4S	001.10000005.00	Dreifachabgang
K001.WB300/4	001.10000145.00	Wandkonsole
K001.KA300/4S	001.10000068.00	Zusätzlicher Kopf - einfach
K001.DKA300/4S	001.10000069.00	Zusätzlicher Kopf - doppelt
K001.TH300/3-4	001.10000061.00	Gizmo



K001.CB300/4M



K001.KA300/4M



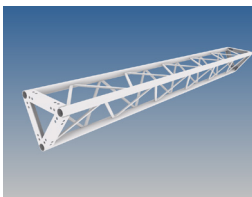
K001.TH300/3-4

Zubehör Vierpunkttraverse 500/4

Bestellnummer	Artikelnummer	Beschreibung
K001.CB500/4	001.10000152.00	Würfel
K001.CO500/4	001.10000081.00	Verbinder 90°
K001.TJ500/4	001.10000007.00	Dreifachabgang
K001.WB500/4	001.10000147.00	Wandkonsole
K001.KA500/4	001.10000071.00	Zusätzlicher Kopf - einfach
K001.DKA500/4	001.10000072.00	Zusätzlicher Kopf - doppelt
K001.TH500/3-4	001.10000062.00	Gizmo

Zubehör Vierpunkttraverse 700/4

Bestellnummer	Artikelnummer	Beschreibung
K001.CB700/4	001.10000153.00	Würfel
K001.CO700/4	001.10000083.00	Verbinder 90°
K001.TJ700/4	001.10000009.00	Dreifachabgang
K001.WB700/4	001.10000149.00	Wandkonsole
K001.KA700/4	001.10000074.00	Zusätzlicher Kopf - einfach
K001.DKA700/4	001.10000075.00	Zusätzlicher Kopf - doppelt
K001.TH700/3-4	001.10000063.00	Gizmo



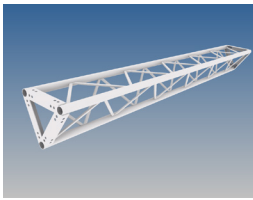
Dreipunkttraverse 300/3M

Bestellnummer	Artikelnummer	Länge
K001.500/300/3M	001.10000022.00	500mm
K001.1000/300/3M	001.10000010.00	1000mm
K001.1500/300/3M	001.10000011.00	1500mm
K001.2000/300/3M	001.10000012.00	2000mm
K001.2100/300/3M	001.10000013.00	2100mm
K001.2500/300/3M	001.10000014.00	2500mm
K001.3000/300/3M	001.10000015.00	3000mm
K001.3500/300/3M	001.10000016.00	3500mm
K001.4000/300/3M	001.10000017.00	4000mm
K001.4500/300/3M	001.10000018.00	4500mm
K001.5000/300/3M	001.10000019.00	5000mm

Dreipunkttraverse 300/3S

Bestellnummer	Artikelnummer	Länge
K001.500/300/3S	001.10000023.00	500mm
K001.1000/300/3S	001.10000024.00	1000mm
K001.1500/300/3S	001.10000025.00	1500mm
K001.2000/300/3S	001.10000026.00	2000mm
K001.2100/300/3S	001.10000027.00	2100mm
K001.2500/300/3S	001.10000028.00	2500mm
K001.3000/300/3S	001.10000029.00	3000mm
K001.3500/300/3S	001.10000030.00	3500mm
K001.4000/300/3S	001.10000031.00	4000mm
K001.4500/300/3S	001.10000032.00	4500mm
K001.5000/300/3S	001.10000033.00	5000mm

Alle Traversen liefern wir mit einem vollständigen Satz Schrauben, Muttern und Scheiben.
 Neben den Standardlängen produzieren wir auch Sonderlängen und -größen.
 Pulverbeschichtung optional ist erhältlich in RAL und NTSC Code.
 Für Verwendung im Freien empfehlen wir Nirosta Verbinder.



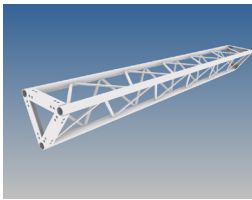
Dreipunkttraverse 500/3

Bestellnummer	Artikelnummer	Länge
K001.500/500/3	001.10000048.00	500mm
K001.1000/500/3	001.10000047.00	1000mm
K001.1500/500/3	001.10000036.00	1500mm
K001.1700/500/3	001.10000037.00	1700mm
K001.2000/500/3	001.10000038.00	2000mm
K001.2500/500/3	001.10000039.00	2500mm
K001.3000/500/3	001.10000040.00	3000mm
K001.3500/500/3	001.10000041.00	3500mm
K001.4000/500/3	001.10000042.00	4000mm
K001.4500/500/3	001.10000043.00	4500mm
K001.5000/500/3	001.10000044.00	5000mm

Dreipunkttraverse 700/3

Bestellnummer	Artikelnummer	Länge
K001.1000/700/3	001.10000053.00	1000mm
K001.1300/700/3	001.10000054.00	1300mm
K001.1500/700/3	001.10000052.00	1500mm
K001.2000/700/3	001.10000049.00	2000mm
K001.2500/700/3	001.10000051.00	2500mm
K001.3000/700/3	001.10000050.00	3000mm
K001.3500/700/3	001.10000055.00	3500mm
K001.4000/700/3	001.10000056.00	4000mm
K001.4500/700/3	001.10000057.00	4500mm
K001.5000/700/3	001.10000058.00	5000mm

Alle Traversen liefern wir mit einem vollständigen Satz Schrauben, Muttern und Scheiben.
Neben den Standardlängen produzieren wir auch Sonderlängen und -größen.
Pulverbeschichtung optional ist erhältlich in RAL und NTSC Code.
Für Verwendung im Freien empfehlen wir Nirosta Verbinder.



Zubehör Dreipunkttraverse 300/3M

Bestellnummer	Artikelnummer	Beschreibung
K001.CO300/3M	001.10000076.00	Verbinder 90°
K001.COP300/3M	001.10000084.00	Verbinder 90° für Projektion
K001.TJ300/3M	001.10000002.00	Dreifachabgang
K001.WB300/3	001.10000144.00	Wandkonsole
K001.TH300/3-4	001.10000061.00	Gizmo

Zubehör Dreipunkttraverse 300/3S

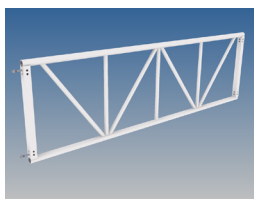
Bestellnummer	Artikelnummer	Beschreibung
K001.CO300/3S	001.10000077.00	Verbinder 90°
K001.COP300/3S	001.10000085.00	Verbinder 90° für Projektion
K001.TJ300/3S	001.10000003.00	Dreifachabgang
K001.WB300/3	001.10000144.00	Wandkonsole
K001.TH300/3-4	001.10000061.00	Gizmo

Zubehör Dreipunkttraverse 500/3

Bestellnummer	Artikelnummer	Beschreibung
K001.CO500/3	001.10000080.00	Verbinder 90°
K001.COP500/3	001.10000086.00	Verbinder 90° für Projektion
K001.TJ500/3	001.10000006.00	Dreifachabgang
K001.WB500/3	001.10000146.00	Wandkonsole
K001.TH500/3-4	001.10000062.00	Gizmo

Zubehör Dreipunkttraverse 700/3

Bestellnummer	Artikelnummer	Beschreibung
K001.CO700/3	001.10000082.00	Verbinder 90°
K001.COP700/3	001.10000087.00	Verbinder 90° für Projektion
K001.TJ700/3	001.10000008.00	Dreifachabgang
K001.WB700/3	001.10000148.00	Wandkonsole
K001.TH700/3-4	001.10000063.00	Gizmo



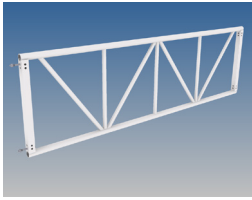
Zweipunkttraverse 300/2M

Bestellnummer	Artikelnummer	Länge
K001.500/300/2M	001.10000158.00	500mm
K001.1000/300/2M	001.10000159.00	1000mm
K001.1500/300/2M	001.10000160.00	1500mm
K001.2000/300/2M	001.10000161.00	2000mm
K001.2300/300/2M	001.10000162.00	2300mm
K001.2500/300/2M	001.10000155.00	2500mm
K001.3000/300/2M	001.10000163.00	3000mm
K001.3500/300/2M	001.10000164.00	3500mm
K001.4000/300/2M	001.10000165.00	4000mm
K001.4500/300/2M	001.10000166.00	4500mm
K001.5000/300/2M	001.10000167.00	5000mm

Zweipunkttraverse 300/2S

Bestellnummer	Artikelnummer	Länge
K001.500/300/2S	001.10000170.00	500mm
K001.1000/300/2S	001.10000171.00	1000mm
K001.1500/300/2S	001.10000172.00	1500mm
K001.2000/300/2S	001.10000173.00	2000mm
K001.2300/300/2S	001.10000176.00	2300mm
K001.2500/300/2S	001.10000174.00	2500mm
K001.3000/300/2S	001.10000175.00	3000mm
K001.3500/300/2S	001.10000177.00	3500mm
K001.4000/300/2S	001.10000178.00	4000mm
K001.4500/300/2S	001.10000179.00	4500mm
K001.5000/300/2S	001.10000180.00	5000mm

Alle Traversen liefern wir mit einem vollständigen Satz Schrauben, Muttern und Scheiben.
 Neben den Standardlängen produzieren wir auch Sonderlängen und -größen.
 Pulverbeschichtung optional ist erhältlich in RAL und NTSC Code.
 Für Verwendung im Freien empfehlen wir Nirosta Verbinder.



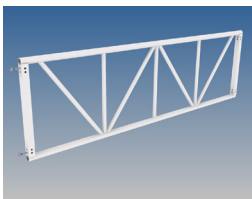
Zweipunkttraverse 500/2

Bestellnummer	Artikelnummer	Länge
K001.500/500/2	001.10000184.00	500mm
K001.1000/500/2	001.10000183.00	1000mm
K001.1500/500/2	001.10000185.00	1500mm
K001.1900/500/2	001.10000186.00	1900mm
K001.2000/500/2	001.10000187.00	2000mm
K001.2500/500/2	001.10000188.00	2500mm
K001.3000/500/2	001.10000189.00	3000mm
K001.3500/500/2	001.10000190.00	3500mm
K001.4000/500/2	001.10000191.00	4000mm
K001.4500/500/2	001.10000192.00	4500mm
K001.5000/500/2	001.10000193.00	5000mm

Zweipunkttraverse 700/2

Bestellnummer	Artikelnummer	Länge
K001.1000/700/2	001.10000198.00	1000mm
K001.1500/700/2	001.10000197.00	1500mm
K001.2000/700/2	001.10000196.00	2000mm
K001.2500/700/2	001.10000206.00	2500mm
K001.3000/700/2	001.10000199.00	3000mm
K001.3500/700/2	001.10000200.00	3500mm
K001.4000/700/2	001.10000201.00	4000mm
K001.4500/700/2	001.10000202.00	4500mm
K001.5000/700/2	001.10000203.00	5000mm

Alle Traversen liefern wir mit einem vollständigen Satz Schrauben, Muttern und Scheiben.
Neben den Standardlängen produzieren wir auch Sonderlängen und -größen.
Pulverbeschichtung optional ist erhältlich in RAL und NTSC Code.
Für Verwendung im Freien empfehlen wir Nirosta Verbinder.



Zubehör Zweipunkttraverse 300/2M

Bestellnummer	Artikelnummer	Beschreibung
K001.KA300/2M	001.10000064.00	Zusätzlicher Kopf - einfach
K001.TH300-700/2	590.10000036.00	Doughty O-Ring

Zubehör Zweipunkttraverse 300/2S

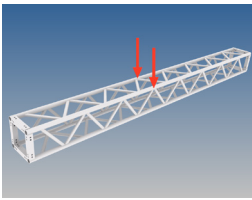
Bestellnummer	Artikelnummer	Beschreibung
K001.KA300/2S	001.10000065.00	Zusätzlicher Kopf - einfach
K001.TH300-700/2	590.10000036.00	Doughty O-Ring

Zubehör Zweipunkttraverse 500/2

Bestellnummer	Artikelnummer	Beschreibung
K001.KA500/2	001.10000070.00	Zusätzlicher Kopf - einfach
K001.TH300-700/2	590.10000036.00	Doughty O-Ring

Zubehör Zweipunkttraverse 700/2

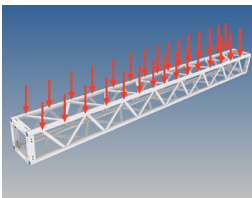
Bestellnummer	Artikelnummer	Beschreibung
K001.KA700/2	001.10000073.00	Zusätzlicher Kopf - einfach
K001.TH300-700/2	590.10000036.00	Doughty O-Ring



Belastungstabelle Vierpunkttraverse Einzellast F(kN)

System	2m	3m	4m	5m	6m	7m	8m	9m
300/4M	8,47	8,42	7,48	5,94	4,90	4,15	3,58	3,14
300/4S	12,25	11,44	9,90	7,83	6,44	5,44	4,67	4,06
500/4	12,94	12,48	11,82	11,26	10,64	9,32	8,08	7,11
700/4								

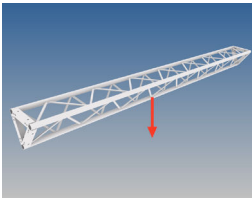
System	10m	11m	12m	13m	14m	15m	16m	17m
300/4M	2,77	2,47	2,22	2,00	1,80	1,63	1,48	
300/4S	3,57	3,16	2,81	2,50	2,23	2,00	1,78	
500/4	6,32	5,67	5,12	4,65	4,24	3,89	3,57	
700/4								



Belastungstabelle Vierpunkttraverse Streckenlast p(kN/m)

System	2m	3m	4m	5m	6m	7m	8m	9m
300/4M	4,23	2,80	2,09	1,66	1,37	1,17	0,89	0,69
300/4S	10,43	6,92	4,95	3,13	2,14	1,55	1,16	0,90
500/4	10,42	6,92	5,17	4,13	3,40	2,66	2,02	1,58
700/4	10,59	7,03	5,25	4,19	3,48	2,97	2,59	2,29

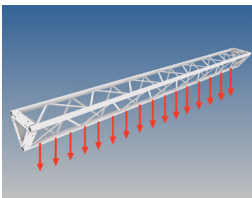
System	10m	11m	12m	13m	14m	15m	16m	17m
300/4M	0,55	0,45	0,37	0,30	0,25	0,21	0,18	
300/4S	0,71	0,57	0,46	0,38	0,32	0,26	0,22	
500/4	1,26	1,03	0,85	0,71	0,60	0,51	0,44	
700/4								



Belastungstabelle Dreipunkttraverse Einzellast F(kN)

System	2m	3m	4m	5m	6m	7m	8m	9m
300/3M								
300/3S								
500/3	10,42	9,39	7,11	5,62	4,61	3,88	3,32	2,87
700/3								

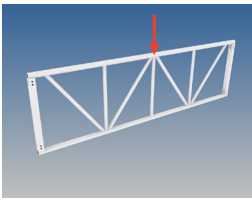
System	10m	11m	12m	13m	14m	15m	16m	17m
300/3M								
300/3S								
500/3	2,51	2,21	1,95	1,72	1,52	1,34	1,18	
700/3								



Belastungstabelle Dreipunkttraverse Streckenlast p(kN/m)

System	2m	3m	4m	5m	6m	7m	8m	9m
300/3M								
300/3S								
500/3	9,02	6,00	3,56	2,25	1,53	1,10	0,83	0,64
700/3								

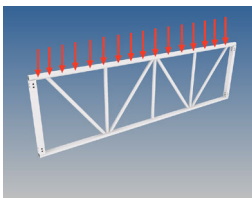
System	10m	11m	12m	13m	14m	15m	16m	17m
300/3M								
300/3S								
500/3	0,50	0,40	0,32	0,26	0,21	0,18	0,14	
700/3								



Belastungstabelle Zweipunkttraverse Einzellast F(kN)

System	2m	3m	4m	5m	6m	7m	8m	9m
300/2M								
300/2S								
500/2	6,40	3,32	1,37	0,70	0,39			
500/2 gestützt 2m	6,40	6,14	4,72	3,71	3,01	2,51	2,12	1,81

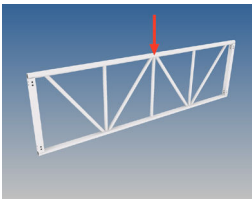
System	10m	11m	12m	13m	14m	15m	16m	17m
300/2M								
300/2S								
500/2 gestützt 2m	1,55	1,34	1,15	0,99	0,84	0,71	0,59	
700/2								



Belastungstabelle Zweipunkttraverse Streckenlast p(kN/m)

System	2m	3m	4m	5m	6m	7m	8m	9m
300/2M								
300/2S								
500/2	5,17	2,05	0,68	0,28	0,13			
500/2 gestützt 2m	5,17	3,43	2,36	1,48	1,00	0,71	0,53	0,40

System	10m	11m	12m	13m	14m	15m	16m	17m
300/2M								
300/2S								
500/2 gestützt	0,31	0,24	0,19	0,15	0,12	0,09	0,07	
700/2								



Gewichtstabelle Traversen (Kg)

System	1000mm	1500mm	2000mm	2500mm	3000mm	3500mm	4000m
300/4M	8,6	11,6	14,7	17,5	20,5	23,5	26,6
300/4S	13,6	17,2	20,8	24,4	28,0	31,5	35,1
500/4	17,0	20,6	24,2	27,7	32,0	35,5	39,0
700/4	22,2	25,0	30,1	35,2	40,3	43,2	48,3

System	1000mm	1500mm	2000mm	2500mm	3000mm	3500mm	4000m
300/3M	6,6	8,7	11,0	13,2	15,5	17,8	20,0
300/3S	10,4	12,8	15,8	18,4	21,2	23,9	26,6
500/3	13,0	15,7	18,4	21,0	24,2	26,8	29,0
700/3	16,9	19,0	22,8	26,6	30,5	32,6	36,5

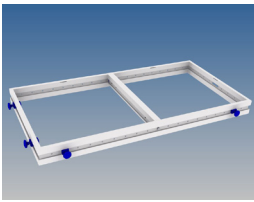
System	1000mm	1500mm	2000mm	2500mm	3000mm	3500mm	4000m
300/2M	3,4	4,8	6,1	7,4	8,7	10,0	11,4
300/2S	4,7	6,2	7,7	9,0	10,5	12,0	13,5
500/2	5,6	7,0	8,5	10,0	11,5	12,9	14,4
700/2	6,9	8,2	10,0	11,9	13,7	15,0	16,9

Gewichtstabelle Zubehör (Kg)

System	corner
300/4M	5,2
300/4S	10,9
500/4	15,7
700/4	22,8

2. **HOAC**[®] Podeste und Bühnen

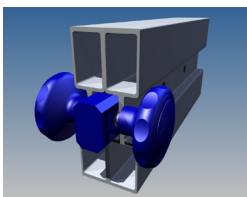
- 2.1 Systemzarge 16 ²/₃
- 2.2 Systemzarge 20
- 2.3 Dreieckszarge 16 ²/₃ und 20
- 2.4 Profile und Zubehör
- 2.5 Füße und Zubehör
- 2.6 Teleskopfüße mit Exzenterbolzen
- 2.7 Teleskopfüße und Zubehör
- 2.8 V-Rahmen teleskopierbar und Zubehör
- 2.9 V-Rahmen Einzelteile
- 2.10 Diagonal- und Horizontalriegel für V-Rahmen
- 2.11 Eindecktafeln
- 2.12 Eindecktafeln Zubehör
- 2.13 Geländer
- 2.T Technische Daten



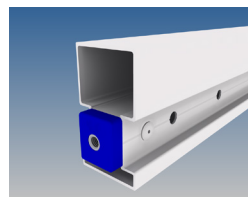
Systemzarge 16 ²/₃ geschweißt

Bestellnummer	Artikelnummer	Länge	Breite	Zwischenriegel	Kulissenstein
K002.Z1/1-16	002.10001091.00	1000mm	1000mm	0	4
K002.Z2/1-16	002.10001052.00	2000mm	1000mm	1	4
K002.Z3/1-16	002.10001092.00	3000mm	1000mm	2	5
K002.Z4/1-16	002.10001093.00	4000mm	1000mm	3	6
K002.Z5/1-16	002.10001095.00	5000mm	1000mm	4	7
K002.Z6/1-16	002.10001096.00	6000mm	1000mm	5	8
K002.Z0/0-16	002.10001103.00	500mm	500mm	0	2
K002.Z1/0-16	002.10001101.00	1000mm	500mm	0	3
K002.Z2/0-16	002.10001100.00	2000mm	500mm	1	3
K002.Z3/0-16	002.10001099.00	3000mm	500mm	2	4
K002.Z4/0-16	002.10001098.00	4000mm	500mm	3	5
K002.Z5/0-16	002.10001097.00	5000mm	500mm	4	6
K002.Z6/0-16	002.10001053.00	6000mm	500mm	5	7

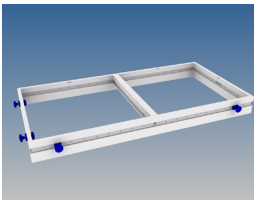
Alle Zargen liefern wir mit einem vollständigen Satz Kulissensteine und Zwischenriegel.
 Neben den Standardlängen produzieren wir auch Sonderlängen und -formen.
 Pulverbeschichtung ist optional erhältlich in RAL und NTSC Code.



K002.ZE04



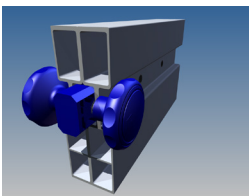
K002.ZR1000



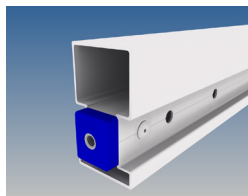
Systemzarge 20 geschweißt

Bestellnummer	Artikelnummer	Länge	Breite	Zwischenriegel	Kulissenstein
K002.Z1/1-20	002.10001237.00	1000mm	1000mm	0	4
K002.Z2/1-20	002.10001238.00	2000mm	1000mm	1	4
K002.Z3/1-20	002.10001239.00	3000mm	1000mm	2	5
K002.Z4/1-20	002.10001240.00	4000mm	1000mm	3	6
K002.Z5/1-20	002.10001241.00	5000mm	1000mm	4	7
K002.Z6/1-20	002.10001242.00	6000mm	1000mm	5	8
K002.Z0/0-20	002.10001236.00	500mm	500mm	0	2
K002.Z1/0-20	002.10001248.00	1000mm	500mm	0	3
K002.Z2/0-20	002.10001249.00	2000mm	500mm	1	3
K002.Z3/0-20	002.10001250.00	3000mm	500mm	2	4
K002.Z4/0-20	002.10001251.00	4000mm	500mm	3	5
K002.Z5/0-20	002.10001252.00	5000mm	500mm	4	6
K002.Z6/0-20	002.10001253.00	6000mm	500mm	5	7

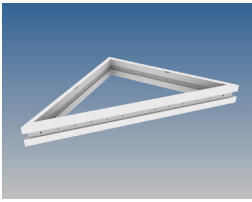
Alle Zargen liefern wir mit einem vollständigen Satz Kulissensteine und Zwischenriegel.
 Neben den Standardlängen produzieren wir auch Sonderlängen und -formen.
 Pulverbeschichtung ist optional erhältlich in RAL und NTSC Code.



K002.ZE04



K002.ZR1000



Dreieckszarge 16 ²/₃ geschweißt

Bestellnummer hinzuf.: L/R	Artikelnummer	Länge	Breite	Zwischenriegel	Kulissenstein
K002.Z1/1E-16	002.10001104.00	1000mm	1000mm	0	4
K002.Z2/1E-16R	002.10001109.00	2000mm	1000mm	1	4
K002.Z2/1E-16L	002.10001108.00	2000mm	1000mm	1	4

Achtung:

Dreieckszargen mit einer Länge von mehr als 1m können nicht mehr spitz gefertigt werden. Die Kante bildet sich zu scharf aus und die Sägen können den Schnitt nicht durchführen. In diesem Fall wird eine Kopfplatte eingeschweißt an der Stelle, an der die beiden zulaufenden Profile sich treffen, Breite also 60mm. Die Zarge verkürzt sich entsprechend und das Holz steht frei über.

Dreieckszarge 20 geschweißt

Bestellnummer hinzuf.: L/R	Artikelnummer	Länge	Breite	Zwischenriegel	Kulissenstein
K002.Z1/1E-20	002.10001267.00	1000mm	1000mm	0	4
K002.Z2/1E-20R	002.10001271.00	2000mm	1000mm	1	4
K002.Z2/1E-20L	002.10001270.00	2000mm	1000mm	1	4

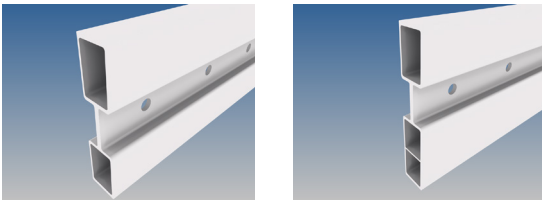
Achtung:

Dreieckszargen mit einer Länge von mehr als 1m können nicht mehr spitz gefertigt werden. Die Kante bildet sich zu scharf aus und die Sägen können den Schnitt nicht durchführen. In diesem Fall wird eine Kopfplatte eingeschweißt an der Stelle, an der die beiden zulaufenden Profile sich treffen, Breite also 60mm. Die Zarge verkürzt sich entsprechend und das Holz steht frei über.

Fügen Sie ein R oder L ein für rechte oder linke Dreieckszarge.
 Alle Zargen liefern wir mit einem vollständigen Satz Kulissensteine und Zwischenriegel.
 Neben den Standardlängen produzieren wir auch Sonderlängen und -formen.
 Pulverbeschichtung ist optional erhältlich in RAL und NTSC Code.



K002.Z1/1E



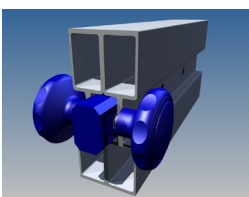
Profile

Bestellnummer	Artikelnummer	Beschreibung	Länge
K002.Z16-6	110.10000113.00	Zargenprofile System 16 ² / ₃	6055mm
K002.Z16-G6	002.10001105.00	Zargenprofile System 16 ² / ₃ , inkl. 12mm Lochung	6055mm
K002.Z20-6	110.10000135.00	Zargenprofile System 20	6055mm
K002.Z20-G6	002.10001243.00	Zargenprofile System 20, inkl. 12mm Lochung	6055mm
00.CB		Biegen 6m Profil (Mindestradius 1000mm)	
00.CC		Zuschnittskosten (45°- 90°)	

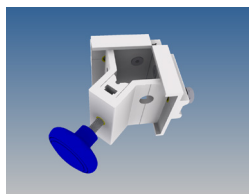
Verkauf von Profilen nur in Längen von 6m. Wir schneiden von 45° bis 90°. Verschnitt verbleibt beim Kunden.

Systemzarge 16²/₃ und 20 Zubehör

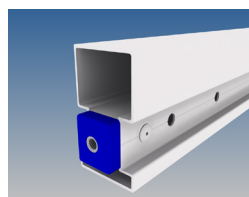
Bestellnummer	Artikelnummer	Beschreibung	Länge
K002.ZE04	002.10000118.00	Kulissenstein inkl. 2x M10 Knebelschraube	
K002.ZR1000	002.10001024.00	Zwischenriegel 1m	940mm
K002.ZR500	002.10001030.00	Zwischenriegel 0,5m	440mm
K002.ZE05	002.10000039.00	Eckverbinder 90° inkl. 2x Bolzen M10x18	
K002.ZSHS	002.10000134.00	Steckfußhalter Eckposition	
K002.ZSHSG-L	002.10000135.00	Steckfußhalter Seitenposition Links	
K002.ZSHSG-R	002.20000652.00	Steckfußhalter Seitenposition Rechts	
K002.TWIST2LOCK	630.10000088.00	Twist2Lock mit M10 Gewinde	
K002.TWIST2CLAD-12	630.10000089.00	Twist2Clad für 12mm Sperrholzblenden	



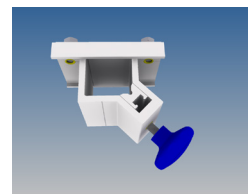
K002.ZE04



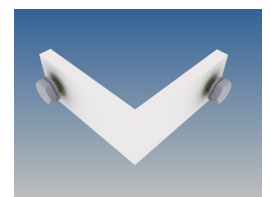
K002.ZSHS



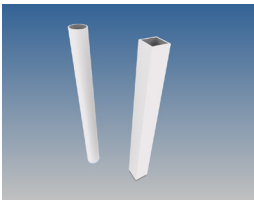
K002.ZR1000



K002.ZSHSG



K002.ZE05

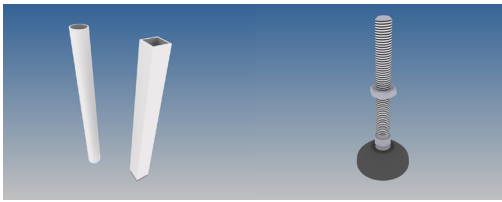

Achtung:

Alle Maßangaben über Längen oder Höhen der Fußsysteme beziehen sich immer auf die Oberkante des fertigen Podestes bei Verwendung einer 21 mm Holzplatte mit 3 mm Filz als Trennlage.

Füße aus Aluminiumprofil Ø48mm oder QR50mm mit Gewinde M12

Länge (mm) OK Bühne	Bestellnummer Ø48mm x 3mm	Artikelnummer
200mm	K002.ZS20R	002.10000076.00
333mm	K002.ZS33R	002.10000077.00
400mm	K002.ZS40R	002.10000078.00
500mm	K002.ZS50R	002.10000079.00
600mm	K002.ZS60R	002.10000080.00
666mm	K002.ZS66R	002.10000081.00
800mm	K002.ZS80R	002.10000082.00
833mm	K002.ZS83R	002.10000083.00
1000mm	K002.ZS100R	002.10000084.00
1166mm	K002.ZS116R	002.10000085.00
1200mm	K002.ZS120R	002.10000086.00
1333mm	K002.ZS133R	002.10000087.00
1400mm	K002.ZS140R	002.10000088.00
1500mm	K002.ZS150R	002.10000089.00

Länge (mm) OK Bühne	Bestellnummer 50mm x 50mm x 4mm	Artikelnummer
200mm	K002.ZS20	002.10000062.00
333mm	K002.ZS33	002.10000063.00
400mm	K002.ZS40	002.10000064.00
500mm	K002.ZS50	002.10000065.00
600mm	K002.ZS60	002.10000066.00
666mm	K002.ZS66	002.10000067.00
800mm	K002.ZS80	002.10000068.00
833mm	K002.ZS83	002.10000069.00
1000mm	K002.ZS100	002.10000070.00
1166mm	K002.ZS116	002.10000071.00
1200mm	K002.ZS120	002.10000072.00
1333mm	K002.ZS133	002.10000073.00
1400mm	K002.ZS140	002.10000074.00
1500mm	K002.ZS150	002.10000075.00



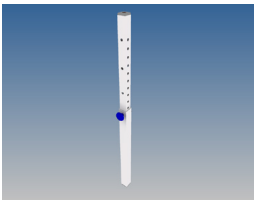
Achtung:

Alle Maßangaben über Längen oder Höhen der Fußsysteme beziehen sich immer auf die Oberkante des fertigen Podestes bei Verwendung einer 21mm Holzplatte mit 3mm Filz als Trennlage.

Füße aus Aluminiumprofil Ø48mm oder QR50mm mit Gewinde M12 und Nivellierschraube mit Verstellbereich ± 35mm

Länge (mm) OK Bühne	Bestellnummer Ø48mm x 3mm	Artikelnummer
200mm	K002.ZS20RN	002.20000975.00
333mm	K002.ZS33RN	002.20001237.00
400mm	K002.ZS40RN	002.20001239.00
500mm	K002.ZS50RN	002.20001241.00
600mm	K002.ZS60RN	002.20001263.00
666mm	K002.ZS66RN	002.20001265.00
800mm	K002.ZS80RN	002.20001267.00
833mm	K002.ZS83RN	002.20001269.00
1000mm	K002.ZS100RN	002.20001271.00
1166mm	K002.ZS116RN	002.20001273.00
1200mm	K002.ZS120RN	002.20001275.00
1333mm	K002.ZS133RN	002.20001277.00
1400mm	K002.ZS140RN	002.20001279.00
1500mm	K002.ZS150RN	002.20001281.00

Länge (mm) OK Bühne	Bestellnummer 50mm x 50mm x 4mm	Artikelnummer
200mm	K002.ZS20N	002.20000974.00
333mm	K002.ZS33N	002.20001236.00
400mm	K002.ZS40N	002.20001238.00
500mm	K002.ZS50N	002.20001240.00
600mm	K002.ZS60N	002.20001262.00
666mm	K002.ZS66N	002.20001264.00
800mm	K002.ZS80N	002.20001266.00
833mm	K002.ZS83N	002.20001268.00
1000mm	K002.ZS100N	002.20001270.00
1166mm	K002.ZS116N	002.20001272.00
1200mm	K002.ZS120N	002.20001274.00
1333mm	K002.ZS133N	002.20001276.00
1400mm	K002.ZS140N	002.20001278.00
1500mm	K002.ZS150N	002.20001280.00



Teleskopfuß mit Exzenterbolzen

Bestellnummer	Artikelnummer	Beschreibung	Länge OK Bühne
K002.ZTL40	002.10000167.00	Teleskopfuß mit Exzenterbolzen 40/45	400mm - 450mm
K002.ZTL45	002.10000168.00	Teleskopfuß mit Exzenterbolzen 45/50	450mm - 500mm
K002.ZTL50	002.10000169.00	Teleskopfuß mit Exzenterbolzen 50/65	500mm - 650mm
K002.ZTL60	002.10000170.00	Teleskopfuß mit Exzenterbolzen 60/85	600mm - 850mm
K002.ZTL80	002.10000171.00	Teleskopfuß mit Exzenterbolzen 80/120	800mm - 1200mm
K002.ZTL100	002.10000166.00	Teleskopfuß mit Exzenterbolzen 100/160	1000mm - 1600mm

min. Länge OK Bühne

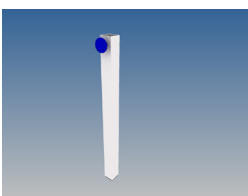
K002.ZTLB40/45	002.10000174.00	Fuß Unterteil 40/45	400mm
K002.ZTLB50	002.10000175.00	Fuß Unterteil 50	500mm
K002.ZTLB60	002.10000176.00	Fuß Unterteil 60	600mm
K002.ZTLB80	002.10000177.00	Fuß Unterteil 80	800mm
K002.ZTLB100	002.10000172.00	Fuß Unterteil 100	1000mm

Bereich Auszug 0-

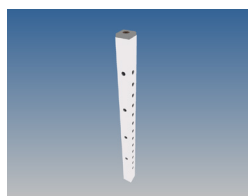
K002.ZTLT5	002.10000009.00	Auszugsrohr 5	50mm
K002.ZTLT10	002.10000005.00	Auszugsrohr 10	100mm
K002.ZTLT15	002.10000006.00	Auszugsrohr 15	150mm
K002.ZTLT25	002.10000007.00	Auszugsrohr 25	250mm
K002.ZTLT40	002.10000008.00	Auszugsrohr 40	400mm
K002.ZTLT60	002.10000010.00	Auszugsrohr 60	600mm

Achtung:

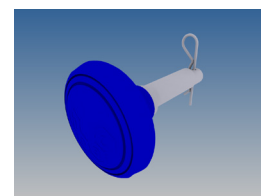
Alle Maßangaben über Längen oder Höhen der Fußsysteme beziehen sich immer auf die Oberkante des fertigen Podestes bei Verwendung einer 21mm Holzplatte mit 3mm Filz als Trennlage.



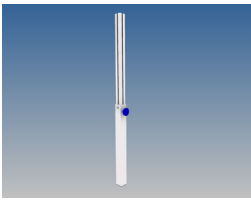
K002.ZTLB



K002.ZTLT



K002.ZEB



Teleskopfuß

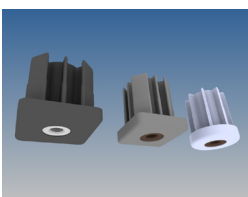
Bestellnummer	Artikelnummer	Beschreibung	Länge
K002.ZV38-50	002.10000178.00	Teleskopfuß mit 2x M10 Schraube	380mm - 500mm
K002.ZV45-63	002.10000179.00	Teleskopfuß mit 2x M10 Schraube	450mm - 630mm
K002.ZV63-100	002.10000180.00	Teleskopfuß mit 2x M10 Schraube	630mm - 1000mm
K002.ZV84-140	002.10000181.00	Teleskopfuß mit 2x M10 Schraube	840mm - 1400mm

Achtung:

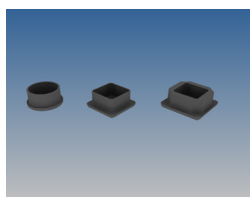
Alle Maßangaben über Längen oder Höhen der Fußsysteme beziehen sich immer auf die Oberkante des fertigen Podestes bei Verwendung einer 21mm Holzplatte mit 3mm Filz als Trennlage.

Füße Zubehör

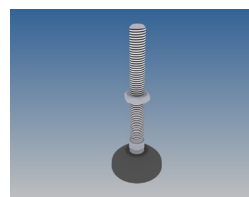
Bestellnummer	Artikelnummer	Beschreibung
K002.ZK50	002.10000121.00	Plastikkappe 50mm x 50mm
K002.ZK48X3	002.10000119.00	Plastikkappe Ø48mm
K002.ZKV48	002.10000104.00	Plastikkappe mit M12 Gewinde, Ø48mm, 1200 Kg
K002.ZKV50	002.10000105.00	Plastikkappe mit M12 Gewinde, 50mm x 50mm, 600 kg
K002.ZKV60	002.10000106.00	Plastikkappe mit M12 Gewinde, 60mm x 60mm, 600 kg
K002.ZN70	002.10000103.00	Nivellierschraube mit M12 Kunststofffuß, 770 kg, Verstellbereich ± 35mm
K002.ZFV50	002.10000099.00	Fußverbinder für Ø48mm und 50mm x 50mm
K002.ZFV60	002.20001175.00	Fußverbinder 60mm x 60mm
K002.ZFV60VSD	002.10000102.00	Fußverbinder 60mm x 60mm Vario für Stage Deck
K002.ZEB	002.10000061.00	Exzenterbolzen mit R-Clip



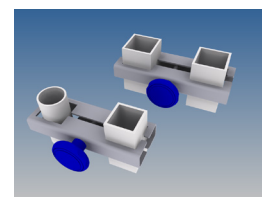
K002.ZKV60/50/48



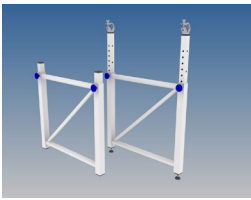
K002.ZK48X3 / ZK50



K002.ZN80



K002.ZFV60


Achtung:

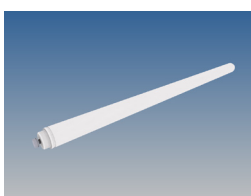
Alle Maßangaben über Längen oder Höhen der Fußsysteme beziehen sich immer auf die Oberkante des fertigen Podestes bei Verwendung einer 21mm Holzplatte mit 3mm Filz als Trennlage.

V-Rahmen teleskopierbar mit Exzenterbolzen

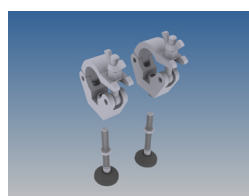
Bestellnummer	Artikelnummer	Beschreibung	Länge
K002.ZVF40	002.10000190.00	V-Rahmen teleskopierbar 40/45	400mm - 450mm
K002.ZVF45	002.10000191.00	V-Rahmen teleskopierbar 45/50	450mm - 500mm
K002.ZVF50	002.10000193.00	V-Rahmen teleskopierbar 50/65	500mm - 650mm
K002.ZVF60	002.10000195.00	V-Rahmen teleskopierbar 60/85	600mm - 850mm
K002.ZVF80	002.10000197.00	V-Rahmen teleskopierbar 80/120	800mm - 1200mm
K002.ZVF100	002.10000185.00	V-Rahmen teleskopierbar 100/160	1000mm - 1600mm
K002.ZVF150	002.10000186.00	V-Rahmen teleskopierbar 150/235	1500mm - 2350mm
K002.ZVF200	002.10000187.00	V-Rahmen teleskopierbar 200/285	2000mm - 2850mm
K002.ZVF250	002.10000188.00	V-Rahmen teleskopierbar 250/335	2500mm - 3350mm
K002.ZVF300	002.10000189.00	V-Rahmen teleskopierbar 300/385	3000mm - 3850mm

V-Rahmen Zubehör

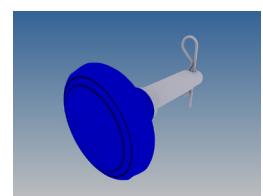
Bestellnummer	Artikelnummer	Beschreibung
K002.ZVR1	002.10000125.00	Satz Doughty-Schellen mit Nivellierfuß und Aufnahmerohr M12
K002.ZVR2	002.10000124.00	Satz Doughty-Schellen mit Nivellierfuß
K002.ZVC	002.10000001.00	Aufnahmerohr 1m
K002.ZKV50	002.10000105.00	Plastikkappe mit M12 Gewinde, 50mm x 50mm
K002.ZKV60	002.10000106.00	Plastikkappe mit M12 Gewinde, 60mm x 60mm
K002.ZN80	002.10000103.00	Nivellierschraube mit M12 Kunststofffuß, 1200Kg, ± 35 mm
K002.ZFV60	002.10000102.00	Fußverbinder 60mm x 60mm
K002.ZEB	002.10000061.00	Exzenterbolzen mit R-Clip



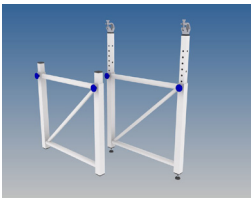
K002.ZVC



K002.ZVR2



K002.ZEB



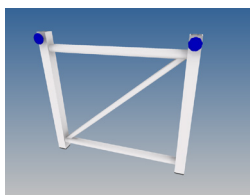
V-Rahmen Unterteil

Bestellnummer	Artikelnummer	Beschreibung	min. Länge OK Bühne
K002.ZVFB40	002.10000204.00	V-Rahmen Unterteil 40/45	400mm
K002.ZVFB50	002.10000205.00	V-Rahmen Unterteil 50	500mm
K002.ZVFB60	002.10000206.00	V-Rahmen Unterteil 60	600mm
K002.ZVFB80	002.10000207.00	V-Rahmen Unterteil 80	800mm
K002.ZVFB100	002.10000198.00	V-Rahmen Unterteil 100	1000mm
K002.ZVFB150	002.10000199.00	V-Rahmen Unterteil 150	1500mm
K002.ZVFB200	002.10000200.00	V-Rahmen Unterteil 200	2000mm
K002.ZVFB250	002.10000201.00	V-Rahmen Unterteil 250	2500mm
K002.ZVFB300	002.10000202.00	V-Rahmen Unterteil 300	3000mm

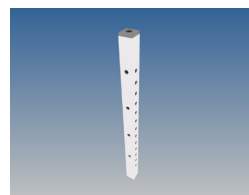
Auszugsrohr

Bestellnummer	Artikelnummer	Beschreibung	Bereich Auszug 0-
K002.ZTLT5	002.10000009.00	Auszugsrohr 5	50mm
K002.ZTLT10	002.10000005.00	Auszugsrohr 10	100mm
K002.ZTLT15	002.10000006.00	Auszugsrohr 15	150mm
K002.ZTLT25	002.10000007.00	Auszugsrohr 25	250mm
K002.ZTLT40	002.10000008.00	Auszugsrohr 40	400mm
K002.ZTLT60	002.10000010.00	Auszugsrohr 60	600mm
K002.ZTLT85	002.10000011.00	Auszugsrohr 85	850mm

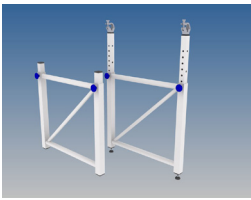
Es werden immer zwei Auszugsrohre je V-Rahmen Unterteil benötigt



K002.ZVFB



K002.ZTLT



Diagonal- und Horizontalriegel für V-Rahmen

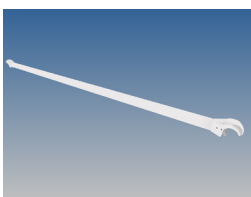
Bestellnummer	Artikelnummer	Beschreibung
K002.HR868	002.10000116.00	Horizontale 868
K002.HR1000	002.10000110.00	Horizontale 1000
K002.HR1132	002.10000111.00	Horizontale 1132
K002.HR1868	002.10000112.00	Horizontale 1868
K002.HR2000	002.10000113.00	Horizontale 2000
K002.HR2132	002.10000114.00	Horizontale 2132
K002.HR2868	002.10000115.00	Horizontale 2868
K002.DR666	002.10000018.00	Diagonale 666
K002.DR1000	002.10000016.00	Diagonale 1000
K002.DR1333	002.10000017.00	Diagonale 1333

Variodiagonalen für Bühnenschräge

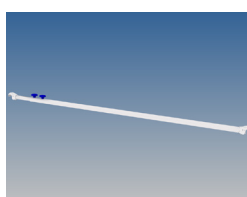
Bestellnummer	Artikelnummer	Beschreibung	Länge
K002.RV140	002.10000182.00	Variodiagonale 140	1400mm - 2350mm
K002.RV190	002.10001219.00	Variodiagonale 190	1900mm - 3350mm
K002.RV220	002.10000184.00	Variodiagonale 220	2200mm - 3950mm

Heberoller für alle V-Rahmen

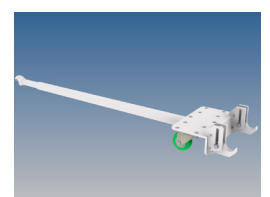
Bestellnummer	Artikelnummer	Beschreibung	Rahmen-Abstand
K002.VRR100	002.10000107.00	Heberoller 100	868mm - 1132mm
K002.VRR200	002.10000108.00	Heberoller 200	1868mm - 2868mm
K002.VRR300	002.10000109.00	Heberoller 300	2868mm - 3132mm



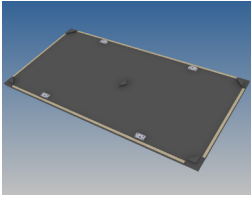
K002.HR2000



K002.RV190



K002.VRR200



Eindecktafel aus Multiplex Birke 21mm, inkl. Verriegelung und Kantenschutz

Bestellnummer	Artikelnummer	Beschreibung	Länge	Breite
K002.MP21-2/1KV	002.10000049.00	Eindecktafel 21mm, schwarz, mit Verriegelung, Filz 3x20mm und Kantenschutz	2000mm	1000mm
K002.MP21-1/1KV	002.10000050.00	Eindecktafel 21mm, schwarz, mit Verriegelung, Filz 3x20mm und Kantenschutz	1000mm	1000mm
K002.MP21-2/0KV	002.10000047.00	Eindecktafel 21mm, schwarz, mit Verriegelung, Filz 3x20mm und Kantenschutz	2000mm	500mm
K002.MP21-1/0KV	002.10000048.00	Eindecktafel 21mm, schwarz, mit Verriegelung, Filz 3x20mm und Kantenschutz	1000mm	500mm

Eindecktafel aus Multiplex Birke 27mm, inkl. Verriegelung und Kantenschutz

Bestellnummer	Artikelnummer	Beschreibung	Länge	Breite
K002.MP27-2/1KV	002.10000051.00	Eindecktafel 27mm, schwarz, mit Verriegelung, Filz 3x20mm und Kantenschutz	2000mm	1000mm
K002.MP27-1/1KV	002.10000052.00	Eindecktafel 27mm, schwarz, mit Verriegelung, Filz 3x20mm und Kantenschutz	1000mm	1000mm
K002.MP27-2/0KV	002.10000053.00	Eindecktafel 27mm, schwarz, mit Verriegelung, Filz 3x20mm und Kantenschutz	2000mm	500mm
K002.MP27-1/0KV	002.10000054.00	Eindecktafel 27mm, schwarz, mit Verriegelung, Filz 3x20mm und Kantenschutz	1000mm	500mm

Eindecktafel aus wetterfester Siebdruck-Multiplex 21mm, inkl. Verriegelung und Kantenschutz

Bestellnummer	Artikelnummer	Beschreibung	Länge	Breite
K002.SD21-2/1KV	002.10000055.00	Eindecktafel, outdoor, mit Verriegelung, Filz 3x20mm und Kantenschutz	2000mm	1000mm
K002.SD21-1/1KV	002.10000056.00	Eindecktafel, outdoor, mit Verriegelung, Filz 3x20mm und Kantenschutz	1000mm	1000mm
K002.SD21-2/0KV	002.10000057.00	Eindecktafel, outdoor, mit Verriegelung, Filz 3x20mm und Kantenschutz	2000mm	500mm
K002.SD21-1/0KV	002.10000058.00	Eindecktafel, outdoor, mit Verriegelung, Filz 3x20mm und Kantenschutz	1000mm	500mm

Eindecktafel Riga Heksa 21mm, inkl. Verriegelung und Kantenschutz

Bestellnummer	Artikelnummer	Beschreibung	Länge	Breite
K002.HKR21-1/1KV	002.20002198.00	Eindecktafel Riga Heksa schwarz	1000mm	1000mm
K002.HKR21-1/0KV	002.20002199.00	Eindecktafel Riga Heksa schwarz	1000mm	500mm
K002.HKR21-2/1KV	002.20002277.00	Eindecktafel Riga Heksa schwarz	2000mm	1000mm
K002.HKR21-2/0KV	690.20001765.00	Eindecktafel Riga Heksa schwarz	2000mm	500mm

Eindecktafel aus Multiplex, Birke, 21mm für Dreieckszarge

Bestellnummer	Artikelnummer	Beschreibung	Länge	Breite
K002.MP21-1/1EV	002.10000046.00	Eindecktafel 21mm, schwarz, Verriegelung, 3x20mm Filz	1000mm	1000mm
K002.MP21-2/1EVR	002.10000045.00	Eindecktafel 21mm, schwarz, Verriegelung, 3x20mm Filz	2000mm	1000mm
K002.MP21-2/1EVL	002.10000041.00	Eindecktafel 21mm, schwarz, Verriegelung, 3x20mm Filz	2000mm	1000mm

Achtung:

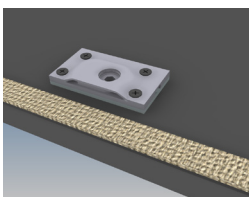
Gerne bieten wir Ihnen auch Platten als Bühnenböden aus 3S Platten der Firma Bühnenbau Wertheim an, bei denen die die Nuttschicht aus Schwarzkiefer besteht und die Tragschicht aus Multiplex. Fragen Sie unseren Verkauf.

L oder R hinter der Bestellnummer angeben für die jeweils linke oder rechte Platte

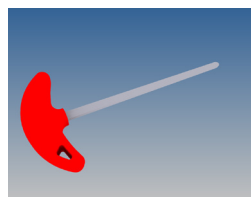
Eindecktafel Zubehör

Bestellnummer	Artikelnummer	Beschreibung
K002.V/H	002.20001497.00	Plattenverriegelung
K002.KS/H21	002.10000126.00	4x 21mm Kantenschutz + 1x Zentrierecke
K002.KS/H24	002.10000127.00	4x 24mm Kantenschutz + 1x Zentrierecke
K002.KS/H27	002.10000128.00	4x 27mm Kantenschutz + 1x Zentrierecke
K002.ZK/H	002.10000129.00	5x Zentrierecke

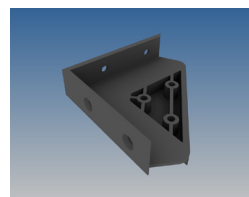
Bestellnummer	Artikelnummer	Beschreibung
K002.V/HS	002.10000117.00	Inbusschlüssel für Verriegelung



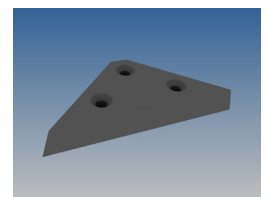
K002.V/H



K002.V/HS



K002.KS/H21



K002.ZK/H



K002.SG1-16



K002.BG1-16

Sicherheitsgeländer für Zarge 16^{2/3} oder 20

Bestellnummer	Artikelnummer (-16)	Beschreibung
K002.SG1.2-16 o. -20	002.10000486.00	Sicherheitsgeländer 1,2m breit, schwarz
K002.SG1.1-16 o. -20	002.10001090.00	Sicherheitsgeländer 1,1m breit, schwarz
K002.SG1-16 o. -20	002.10000249.00	Sicherheitsgeländer 1,0m breit, schwarz
K002.SG0.9-16 o. -20	002.10000308.00	Sicherheitsgeländer 0,9m breit, schwarz
K002.SG0.8-16 o. -20	002.10000306.00	Sicherheitsgeländer 0,8m breit, schwarz
K002.SG0.7-16 o. -20	002.10000489.00	Sicherheitsgeländer 0,7m breit, schwarz
K002.SG0.6-16 o. -20	002.10001067.00	Sicherheitsgeländer 0,6m breit, schwarz
K002.SG0-16 o. -20	002.10000130.00	Sicherheitsgeländer 0,5m breit, schwarz

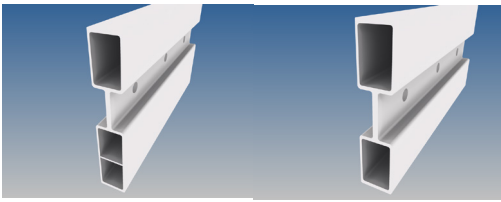
Bühnengeländer für Zarge 16^{2/3} oder 20

Bestellnummer	Artikelnummer (-16)	Beschreibung
K002.BG1.2-16 o. -20	002.10000348.00	Bühnengeländer 1,2m breit, schwarz
K002.BG1.1-16 o. -20	002.20000740.00	Bühnengeländer 1,1m breit, schwarz
K002.BG1-16 o. -20	002.10000013.00	Bühnengeländer 1,0m breit, schwarz
K002.BG0.9-16 o. -20	002.10000309.00	Bühnengeländer 0,9m breit, schwarz
K002.BG0.8-16 o. -20	002.10000354.00	Bühnengeländer 0,8m breit, schwarz
K002.BG0.7-16 o. -20	002.10001163.00	Bühnengeländer 0,7m breit, schwarz
K002.BG0.6-16 o. -20	002.10000983.00	Bühnengeländer 0,6m breit, schwarz
K002.BG0-16 o. -20	002.10000012.00	Bühnengeländer 0,5m breit, schwarz

Die Geländerbefestigung erfolgt ohne Werkzeug mittels Klick-Mechanismus.
 Auf Wunsch können Geländer schraubbar oder steckbar gefertigt werden.

Bühnengeländer Twist2Lock HD für Zarge 16^{2/3}

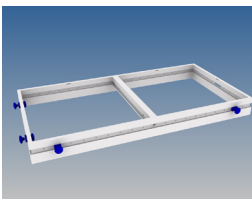
Bestellnummer	Artikelnummer	Beschreibung
K002.BG1-T2LHD	002.20002363.00	Bühnengeländer Twist2Lock HD 1,0 m schwarz
K002.BG0-T2LHD	002.20002367.00	Bühnengeländer 0,5m Twist2Lock HD
K002.BG0.6-T2LHD	002.20002384.00	Bühnengeländer Twist2Lock HD schwarz 0,6m
K002.T2LHD	002.20002361.00	Twist2Lock HD



Zargenprofil 16 ²/₃ und 20 - Technische Daten

System	Profilhöhe [mm]	Profilbreite [mm]	Material	Querschnittsfläche [cm ²]	Gewicht [Kg/m]
16 ² / ₃ Profil	140,00	30,00	ENAW6063T66	9,27	2,82
20 Profil	173,00	30,00	ENAW6063T66	11,15	3,20

System	Flächenträgheitsmoment [I/cm ⁴]	Widerstandsmoment [W/cm ³]	Streckenlast zul. [kN/m], Spannweite 2m	mittige Einzellast zul. [kN/m], Spannweite 2m
16 ² / ₃ Profil	184,93	26,42	5,54	5,54
20 Profil	328,68	37,80	7,94	7,94



Zulässige Flächenlast [kN/m²] mit Zwischenriegel

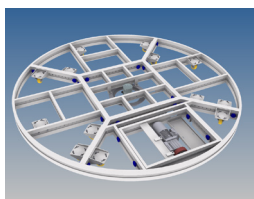
System	Zarge 2m x 1m 2m Spannweite [kN/m ²]	Zarge 3m x 1m 3m Spannweite [kN/m ²]	Zarge 4m x 1m 4m Spannweite [kN/m ²]
16 ² / ₃ Zarge	8,68	3,94	2,09
20 Zarge	12,49	5,71	3,04

Zulässige Flächenlast [kN/m²] ohne Zwischenriegel

System	Zarge 2m x 1m 2m Spannweite [kN/m ²]	Zarge 3m x 1m 3m Spannweite [kN/m ²]	Zarge 4m x 1m 4m Spannweite [kN/m ²]
16 ² / ₃ Zarge	10,94	4,78	2,63
20 Zarge	15,74	6,92	3,83

3. **HOAC**[®] DREHSCHEIBEN

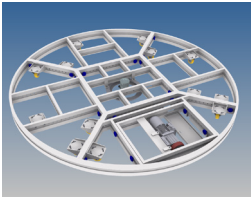
- 3.1 Drehscheibe Ø 5m - Ø 22m
- 3.2 Drehscheibe Ringe
- 3.3 Drehscheibe technische Daten
- 3.4 Drehscheibe Bestelloptionen
- 3.5 Zentrum und Schleifringe
- 3.6 Motoren für Drehscheibe
- 3.7 Steuerung für Drehscheibe



Drehscheibe aus Alu-Zargen mit Eindeckung 21mm, schwarz, Räder

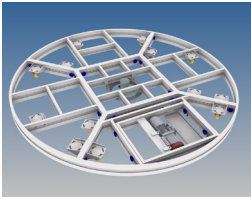
Bestellnummer	Artikelnummer	Beschreibung	Ø / mm
K003.DR5000	003.10000353.00	5m Drehscheibe aus Alu-Zargen, mit Rädern	5000mm
K003.DR6000	003.10000355.00	6m Drehscheibe aus Alu-Zargen, mit Rädern	6000mm
K003.DR7000	003.10000357.00	7m Drehscheibe aus Alu-Zargen, mit Rädern	7000mm
K003.DR8000	003.10000359.00	8m Drehscheibe aus Alu-Zargen, mit Rädern	8000mm
K003.DR9000	003.10000361.00	9m Drehscheibe aus Alu-Zargen, mit Rädern	9000mm
K003.DR10000	003.10000322.00	10m Drehscheibe aus Alu-Zargen, mit Rädern	10000mm
K003.DR11000	003.10000325.00	11m Drehscheibe aus Alu-Zargen, mit Rädern	11000mm
K003.DR12000	003.10000327.00	12m Drehscheibe aus Alu-Zargen, mit Rädern	12000mm
K003.DR13000	003.10000329.00	13m Drehscheibe aus Alu-Zargen, mit Rädern	13000mm
K003.DR14000	003.10000331.00	14m Drehscheibe aus Alu-Zargen, mit Rädern	14000mm
K003.DR15000	003.10000333.00	15m Drehscheibe aus Alu-Zargen, mit Rädern	15000mm
K003.DR16000	003.10000335.00	16m Drehscheibe aus Alu-Zargen, mit Rädern	16000mm
K003.DR17000	003.10000337.00	17m Drehscheibe aus Alu-Zargen, mit Rädern	17000mm
K003.DR18000	003.10000339.00	18m Drehscheibe aus Alu-Zargen, mit Rädern	18000mm
K003.DR19000	003.10000341.00	19m Drehscheibe aus Alu-Zargen, mit Rädern	19000mm
K003.DR20000	003.10000343.00	20m Drehscheibe aus Alu-Zargen, mit Rädern	20000mm
K003.DR21000	003.10000345.00	21m Drehscheibe aus Alu-Zargen, mit Rädern	21000mm
K003.DR22000	003.10000347.00	22m Drehscheibe aus Alu-Zargen, mit Rädern	22000mm

- Alle Drehscheiben sind in 8 Abschnitte unterteilt, aufgeteilt in einzelne Rahmen, max. Größe von 1,5m x 3m
- Alle Rahmen sind nach dem europäischen Standard DIN EN 1090 ff. geschweißt.
- Die Höhe der Drehscheibe mit Belag beträgt 200mm oder 166mm
- Bei einer Höhe von 166mm, fügen Sie bei der Bestellnummer -16 an.
- Belastbarkeit beträgt 500Kg/m² statisch
- Die dynamische Belastung kann 250Kg/m² betragen, ist begrenzt auf Anzahl und Art der verwendeten Motoren
- Der Belag ist schwarz gestrichen und mit Schlössern verriegelt.
- 3mm Filz unter dem Belag verhindert Trittschallübertragung.



Erweiterungsringe aus Alu-Zargen mit Eindeckung 21mm, schwarz, Räder

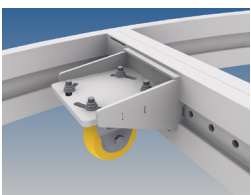
Bestellnummer	Artikelnummer	Beschreibung
K003.DRR-A	003.10000319.00	Drehscheibenring A aus Alu-Zargen, mit Rädern
K003.DRR-B	003.10000320.00	Drehscheibenring B aus Alu-Zargen, mit Rädern
K003.DRR-C	003.10000366.00	Drehscheibenring C aus Alu-Zargen, mit Rädern
K003.DRR-D	003.10000367.00	Drehscheibenring D aus Alu-Zargen, mit Rädern
K003.DRR-E	003.10000368.00	Drehscheibenring E aus Alu-Zargen, mit Rädern
K003.DRR-F	003.10000369.00	Drehscheibenring F aus Alu-Zargen, mit Rädern
K003.DRR-G	003.10000370.00	Drehscheibenring G aus Alu-Zargen, mit Rädern
K003.DRR-H	003.10000371.00	Drehscheibenring H aus Alu-Zargen, mit Rädern
K003.DRR-I	003.10000372.00	Drehscheibenring I aus Alu-Zargen, mit Rädern
K003.DRA5000	003.10000375.00	5m Drehscheibenring aus Alu-Zargen, mit Rädern
K003.DRA6000	003.10000376.00	6m Drehscheibenring aus Alu-Zargen, mit Rädern
K003.DRA7000	003.10000377.00	7m Drehscheibenring aus Alu-Zargen, mit Rädern
K003.DRA8000	003.10000321.00	8m Drehscheibenring aus Alu-Zargen, mit Rädern
K003.DRA9000	003.10000379.00	9m Drehscheibenring aus Alu-Zargen, mit Rädern
K003.DRA10000	003.10000380.00	10m Drehscheibenring aus Alu-Zargen, mit Rädern
K003.DRA11000	003.10000381.00	11m Drehscheibenring aus Alu-Zargen, mit Rädern
K003.DRA12000	003.10000382.00	12m Drehscheibenring aus Alu-Zargen, mit Rädern
K003.DRA13000	003.10000384.00	13m Drehscheibenring aus Alu-Zargen, mit Rädern
K003.DRA14000	003.10000385.00	14m Drehscheibenring aus Alu-Zargen, mit Rädern
K003.DRA15000	003.10000386.00	15m Drehscheibenring aus Alu-Zargen, mit Rädern
K003.DRA16000	003.10000397.00	16m Drehscheibenring aus Alu-Zargen, mit Rädern
K003.DRA17000	003.10000387.00	17m Drehscheibenring aus Alu-Zargen, mit Rädern
K003.DRA18000	003.10000388.00	18m Drehscheibenring aus Alu-Zargen, mit Rädern
K003.DRA19000	003.10000389.00	19m Drehscheibenring aus Alu-Zargen, mit Rädern
K003.DRA20000	003.10000390.00	20m Drehscheibenring aus Alu-Zargen, mit Rädern
K003.DRA21000	003.10000391.00	21m Drehscheibenring aus Alu-Zargen, mit Rädern
K003.DRA22000	003.10000392.00	22m Drehscheibenring aus Alu-Zargen, mit Rädern

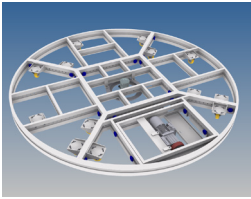
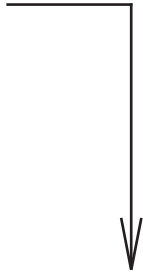
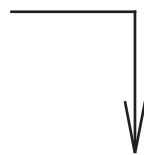


Technische Informationen zur Drehscheibe

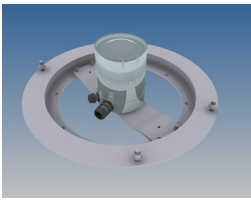
Ø m	Oberfläche m ²	Anzahl Rahmen	Dynamische Last 250Kg/m ²	Verwendete Ringe	Empfohlene Anzahl Motoren	max. dynamische Last in Kg
5m	19,6	8	4900 Kg		4	8000 Kg
6m	28,2	16	7050 Kg	A	4	8000 Kg
7m	38,5	16	9625 Kg	A + B	4	8000 Kg
8m	50,2	40	12559 Kg	A + B	4	8000 Kg
9m	63,6	40	15900 Kg	A + B + C	4	8000 Kg
10m	78,5	56	19625 Kg	A + B + C	4	8000 Kg
11m	95,0	56	23775 Kg	A + B + C + D	6	12000 Kg
12m	113,1	80	28275 Kg	A + B + C + D	6	12000 Kg
13m	132,7	80	32750 Kg	A+B+C+D+E	6	12000 Kg
14m	153,9	112	38150 Kg	A+B+C+D+E	6	12000 Kg
15m	176,7	112	44225 Kg	A+B+C+D+E+F	8	16000 Kg
16m	201,0	136	50250 Kg	A+B+C+D+E+F	8	16000 Kg
17m	227,0	136	56250 Kg	A - G	8	16000 Kg
18m	254,5	160	63500 Kg	A - G	8	16000 Kg
19m	283,5	160	70250 Kg	A - H	8	16000 Kg
20m	314,2	200	78500 Kg	A - H	8	16000 Kg
21m	346,4	200	86500 Kg	A - I	8	16000 Kg
22m	380,1	200	94200 Kg	A - I	8	16000 Kg

- Die dynamische Last basiert auf dem Einsatz unserer Standardmotoren 0.75KW.
- Die Anzahl der Motoren ist nur eine Empfehlung.
- Die max. dynamische Last kann durch Verwendung zusätzlicher Motoren verändert werden.




HOAC[®] Multiplexbelag 21mm für Drehscheiben, Preisabzug

HOAC[®] Drehscheiben Umbauung
Belag 21mm und 20cm
Steckfüße


Ø m	Bestellnummer	€/St.	Bestellnummer	Artikelnummer	Größe in m
5m	K003.DG1-5	-3.616,00	K003.UG2-5	003.10000352.00	6m x 6m
6m	K003.DG1-6	-4.256,00	K003.UG2-6	003.10000354.00	7m x 7m
7m	K003.DG1-7	-7.872,00	K003.UG2-7	003.10000356.00	8m x 8m
8m	K003.DG1-8	-8.512,00	K003.UG2-8	003.10000358.00	9m x 9m
9m	K003.DG1-9	-12.768,00	K003.UG2-9	003.10000360.00	10m x 10m
10m	K003.DG1-10	-12.768,00	K003.UG2-10	003.10000323.00	11m x 11m
11m	K003.DG1-11	-17.024,00	K003.UG2-11	003.10000324.00	12m x 12m
12m	K003.DG1-12	-22.979,00	K003.UG2-12	003.10000326.00	13m x 13m
13m	K003.DG1-13	-30.211,00	K003.UG2-13	003.10000328.00	14m x 14m
14m	K003.DG1-14	-33.190,00	K003.UG2-14	003.10000330.00	15m x 15m
15m	K003.DG1-15	-40.422,00	K003.UG2-15	003.10000332.00	16m x 16m
16m	K003.DG1-16	-41.702,00	K003.UG2-16	003.10000334.00	17m x 17m
17m	K003.DG1-17	-50.214,00	K003.UG2-17	003.10000336.00	18m x 18m
18m	K003.DG1-18	-50.214,00	K003.UG2-18	003.10000338.00	19m x 19m
19m	K003.DG1-19	-58.726,00	K003.UG2-19	003.10000340.00	20m x 20m
20m	K003.DG1-20	-58.726,00	K003.UG2-20	003.10000342.00	21m x 21m
21m	K003.DG1-21	-67.238,00	K003.UG2-21	003.10000344.00	22m x 22m
22m	K003.DG1-22	-67.238,00	K003.UG2-22	003.10000346.00	23m x 23m



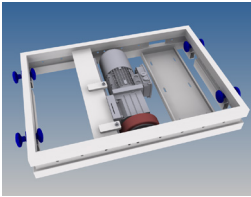
Drehscheiben Zentrum und Schleifring

Bestellnummer	Artikelnummer	Beschreibung
K003.DRZ40	003.10000364.00	Zentrallager vierseitig
K003.DRZ80	003.10000362.00	Zentrallager achtseitig
K003.DRZ80/2-8A	003.10000402.00	Zentrallager mit Schleifring und zusätzlich in 5 x 32 Amp
K003.DRZ80E	003.10000317.00	Zentrallager mit Schleifring, zzgl. 1x 16Amp

- Fragen Sie nach verschiedenen Ausführungen der Schleifringe.
- Für Advanced Control muss der Schleifring für Daten zum Einbau im Zentrallager bestellt werden.
- Zum Anschluss der Drehscheiben muss im Zentrum ein Kabel von unten angeschlossen werden.
- Wenn kein Kabel von unten zugeführt werden kann, sind Laufringe oder ein aufgedoppelter Holzboden mit Nut/Feder eine weitere Möglichkeit.

Optionen und Zubehör

Bestellnummer	Artikelnummer	Beschreibung
K003.DRIS02	003.10000115.00	Aufpreis für Motorschutzschalter
K003.DRMC3	003.10000111.00	Motorkabel Länge 3m
K003.DRMC5	003.10000112.00	Motorkabel Länge 5m
K003.DRMC7	003.10000113.00	Motorkabel Länge 7m
K003.DRMC9	003.10000114.00	Motorkabel Länge 9m
K003.DRMC11	003.10000110.00	Motorkabel Länge 11m



Motoreinheiten Standard mit Bremse

Bestellnummer	Artikelnummer	Beschreibung	Ø / Rad
K003.DRI1	003.10000107.00	Motoreinheit in 1m x 1m Rahmen, 0,75 KW, Geschwindigkeit ca. 0,8m/sek.	180mm
K003.DRI2	003.10000104.00	Motoreinheit in 1m x 1m Rahmen, 0,75 KW, Geschwindigkeit ca. 0,3m/sek.	180mm
K003.DRI3	003.10000101.00	Motoreinheit in 1m x 1m Rahmen, 0,6 KW, Geschwindigkeit ca. 0,3m/sek.	120mm

- Der Motor 03.DRI3 mit dem 120mm Antriebsrad kann für 166mm hohe Drehscheiben benutzt werden

Mehrpreis Motoreinheiten Standard mit Inkrementalgeber

Bestellnummer	Beschreibung
K003.XXXX + G	Inkrementalgeber im Motor verbaut

Mehrpreis Mechanik zum Abheben des Antriebsrades

Bestellnummer	Beschreibung
K003.XXXX + LR	Motoreinheit mit Spannhebeln zum Anheben des Antriebsrades. Der Holzbelag muss dafür angehoben werden.

Mehrpreis Mechanik zum Drehen des Motors

Bestellnummer	Beschreibung
K003.XXXX + D	Motoreinheit mit Spannhebeln zum Anheben des Antriebsrades und zusätzlichem Drehkranz. Der Holzbelag muss dafür angehoben werden. Zum Einstellen ist auf dem Drehkranz eine Winkelangabe in 5° Schritten.

Steuerungen

Bestellnummer	Artikelnummer	Beschreibung	Anzahl Motoren
K003.DRIC8	003.10000123.00	Steuerung 7,5kW für 8 Motoren 0,75kW, Handbedienpult mit 15m Kabel	8

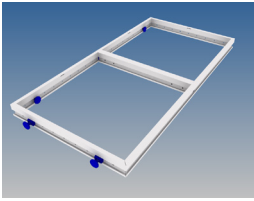
Steuerung "Advanced"

Bestellnummer	Artikelnummer	Beschreibung	Anzahl Motor Einheiten
K003.DRIC8A	003.10000126.00	Steuerung 7,5kW für 8 Motoren 0,75kW, Handbedienpult mit 15m Kabel, 15 Speicherpositionen verfügbar.	8

Fragen Sie uns nach weiteren Möglichkeiten der Steuerung.

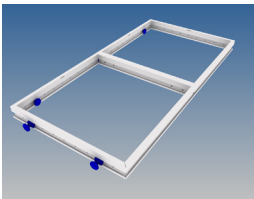
4. **HOAC**[®] BÜHNENWAGEN

- 4.1 BW- und Systemzargen mit Kabeldurchführungen
- 4.2 Bühnenwagenzargen und Profile
- 4.3 Räder und Zubehör
- 4.4 Up2Move-Einheiten und Steuerung
- 4.5 Eindecktafeln
- 4.T Technische Daten



Bühnenwagenzargen für Wagenhöhe 16²/₃ und 20, mit Kabeldurchführung

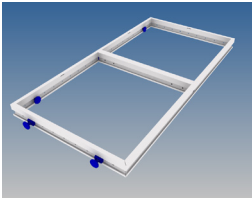
Bestellnummer	Länge	Breite	Zwischenriegel	Kulissenstein	Kabelfräsung
K004.Z1/1-BWC	1000mm	1000mm	0	4	8
K004.Z2/1-BWC	2000mm	1000mm	1	4	14
K004.Z3/1-BWC	3000mm	1000mm	2	5	20
K004.Z4/1-BWC	4000mm	1000mm	3	6	26
K004.Z0/0-BWC	500mm	500mm	0	2	4
K004.Z1/0-BWC	1000mm	500mm	0	3	6
K004.Z2/0-BWC	2000mm	500mm	1	3	11
K004.Z3/0-BWC	3000mm	500mm	2	4	16
K004.Z4/0-BWC	4000mm	500mm	3	5	21



Systemzargen 16²/₃ für Wagenhöhe 20, mit Kabeldurchführung

Bestellnummer	Länge	Breite	Zwischenriegel	Kulissenstein	Kabelfräsung
K004.Z1/1-16C	1000mm	1000mm	0	4	8
K004.Z2/1-16C	2000mm	1000mm	1	4	14
K004.Z3/1-16C	3000mm	1000mm	2	5	20
K004.Z4/1-16C	4000mm	1000mm	3	6	26
K004.Z0/0-16C	500mm	500mm	0	2	4
K004.Z1/0-16C	1000mm	500mm	0	3	6
K004.Z2/0-16C	2000mm	500mm	1	3	11
K004.Z3/0-16C	3000mm	500mm	2	4	16
K004.Z4/0-16C	4000mm	500mm	3	5	21

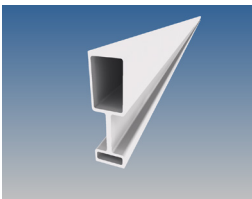
Alle Zargen liefern wir mit einem vollständigen Satz Kulissensteine und Zwischenriegel. Neben den Standardlängen produzieren wir auch Sonderlängen und -formen. Pulverbeschichtung ist optional erhältlich in RAL und NTSC Code.



Bühnenwagenzargen für Wagenhöhe 16²/₃ und 20

Bestellnummer	Artikelnummer	Länge	Breite	Zwischenriegel	Kulissenstein
K004.Z1/1-BW	004.20000002.00	1000mm	1000mm	0	4
K004.Z2/1-BW	004.20000001.00	2000mm	1000mm	1	4
K004.Z3/1-BW	004.20000003.00	3000mm	1000mm	2	5
K004.Z4/1-BW	004.20000004.00	4000mm	1000mm	3	6
K004.Z0/0-BW	004.20000010.00	500mm	500mm	0	2
K004.Z1/0-BW	004.20000005.00	1000mm	500mm	0	3
K004.Z2/0-BW	004.20000006.00	2000mm	500mm	1	3
K004.Z3/0-BW	004.20000007.00	3000mm	500mm	2	4
K004.Z4/0-BW	004.20000008.00	4000mm	500mm	3	5

Alle Zargen liefern wir mit einem vollständigen Satz Kulissensteine und Zwischenriegel. Neben den Standardlängen produzieren wir auch Sonderlängen und -formen. Pulverbeschichtung ist optional erhältlich in RAL und NTSC Code.

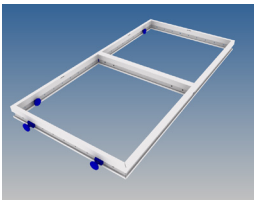


Bühnenwagenprofil für Wagenhöhe 16²/₃ und 20

Bestellnummer	Artikelnummer	Beschreibung	Länge
K004.BWZ-6	110.10000136.00	Bühnenwagenprofil	6055mm
K004.BWZ-G6	004.20000000.00	Bühnenwagenprofil, inkl. 12mm Lochung	6055mm

00.CB	Biegen 6m Profil (Mindestradius 1000)
00.CC	Zuschnittskosten (45° - 90°)

Verkauf von Profilen nur in Längen von 6m. Wir schneiden von 45° bis 90°. Verschnitt verbleibt beim Kunden.

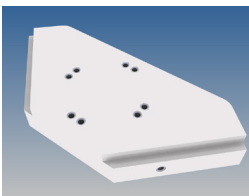


Bühnenwagenzargen Zubehör

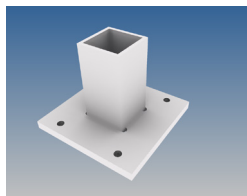
Bestellnummer	Artikelnummer	Beschreibung	Höhe Wagen
K004.BWZ01	004.10000124.00	Radhalter	200mm
K004.BWZ02	004.10000125.00	Radhalter für Steckfußhalter	240mm
K004.BWZ03	004.10000018.00	Adapterplatte für Turtlerolle 50mm	200mm
K004.BWZB80	004.10000016.00	Radbrücke für Turtlerolle 80mm, 0,5m	200mm

Räder

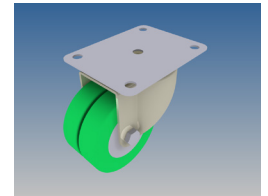
Bestellnummer	Artikelnummer	Beschreibung	Traglast
K004.BR100VV	570.10000010.00	100mm Bockrolle für BWZ01/BWZ02	350Kg
K004.LR100VV	570.10000001.00	100mm Lenkrolle für BWZ01/BWZ02	350Kg
K004.LRD100VV	570.10000006.00	100mm Doppellenkrolle für BWZ01/BWZ02	350Kg
K004.LRD80VV	570.10000016.00	80mm Doppellenkrolle schwer für BWZ01/BWZ02	500Kg
K004.TC50	004.10000023.00	50mm Turtlerolle für BWZ01 mit BWZ03	350Kg
K004.TC80	004.10000024.00	80mm Turtlerolle	400Kg



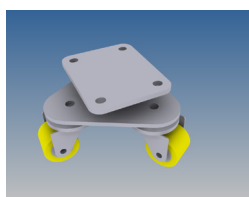
K004.BWZ01



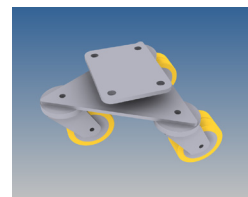
K004.BWZ02



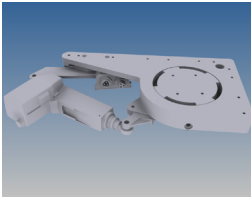
K004.LRD100VV



K004.TC50



K004.TC80

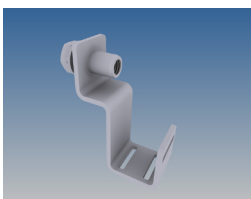


Up2Move

Bestellnummer	Artikelnummer	Beschreibung
K004.UP2E35	004.10000156.00	Up2Move, elektrisch, mit 35mm Hub, bei 250Kg Hubleistung
K004.UP2HZ35	004.10000153.00	Up2Move Radhalter zum Einbau in Zargen, 35mm Hub
K004.UP2HA	004.10000025.00	Up2Move Radhalter aus Aluminium zum bauseitigen Verschweißen
K004.UP2HS	004.10000026.00	Up2Move Radhalter aus Stahl zum bauseitigen Verschweißen

Anschlusskabel

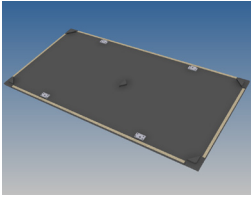
Bestellnummer	Artikelnummer	Beschreibung	Länge
K004.UP2K1	004.10000031.00	Verbindungskabel, Up2Move Einheit	1m
K004.UP2K2	004.10000032.00	Verbindungskabel, Up2Move Einheit	2m
K004.UP2K3	004.10000033.00	Verbindungskabel, Up2Move Einheit	3m
K004.UP2K5	004.10000034.00	Verbindungskabel, Up2Move Einheit	5m
K004.UP2K10	004.10000030.00	Verbindungskabel, Up2Move Einheit	10m
K004.ZKH	004.10000013.00	Kabelhalterung für Zargen	



K004.ZKH

Steuerung

Bestellnummer	Artikelnummer	Beschreibung
K004.UP2ST	004.10000020.00	SteuerCase für 20 Einheiten, Anschluss 220V, inkl. Verteilerbox zum Einbau in die Zarge
K004.UP2STF1	004.10000182.00	Funkmodul für 10 Einheiten, batteriegetrieben, eingebaut in Zarge 1m x 1m, Batterie kann seitlich herausgenommen werden, Blende als Klappe inclusive Funkfernbedienung für Auf/Ab
K004.UP2STF2	004.10000183.00	Wie UP2STF1, jedoch in Zarge 2m x 1m eingebaut. 4 Up2Move können in den Ecken noch eingebaut werden.



Eindecktafel aus Multiplex Birke 21mm, inkl. Verriegelung und Kantenschutz

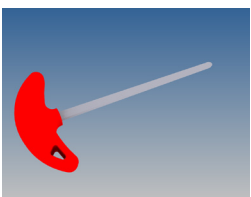
Bestellnummer	Artikelnummer	Beschreibung	Länge	Breite
K002.MP21-2/1KV	002.10000049.00	Eindecktafel 21mm, schwarz, mit Verriegelung, Filz 3x20mm und Kantenschutz	2000mm	1000mm
K002.MP21-1/1KV	002.10000050.00	Eindecktafel 21mm, schwarz, mit Verriegelung, Filz 3x20mm und Kantenschutz	1000mm	1000mm
K002.MP21-2/0KV	002.10000047.00	Eindecktafel 21mm, schwarz, mit Verriegelung, Filz 3x20mm und Kantenschutz	2000mm	500mm
K002.MP21-1/0KV	002.10000048.00	Eindecktafel 21mm, schwarz, mit Verriegelung, Filz 3x20mm und Kantenschutz	1000mm	500mm

Eindecktafel aus Multiplex Birke 27mm, inkl. Verriegelung und Kantenschutz

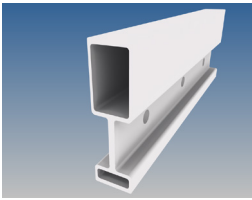
Bestellnummer	Artikelnummer	Beschreibung	Länge	Breite
K002.MP27-2/1KV	002.10000051.00	Eindecktafel 27mm, schwarz, mit Verriegelung, Filz 3x20mm und Kantenschutz	2000mm	1000mm
K002.MP27-1/1KV	002.10000052.00	Eindecktafel 27mm, schwarz, mit Verriegelung, Filz 3x20mm und Kantenschutz	1000mm	1000mm
K002.MP27-2/0KV	002.10000053.00	Eindecktafel 27mm, schwarz, mit Verriegelung, Filz 3x20mm und Kantenschutz	2000mm	500mm
K002.MP27-1/0KV	002.10000054.00	Eindecktafel 27mm, schwarz, mit Verriegelung, Filz 3x20mm und Kantenschutz	1000mm	500mm

Eindecktafeln Zubehör

Bestellnummer	Artikelnummer	Beschreibung
K002.V/HS	002.10000117.00	Inbusschlüssel für Plattenverriegelung



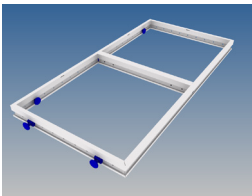
K002.V/HS



Bühnenwagenprofil - Technische Daten

System	Profilhöhe [mm]	Profilbreite [mm]	Material	Querschnittsfläche [cm ²]	Gewicht [Kg/m]
BW Profil	105,00	30,00	ENAW6063T66	7,88	2,34

System	Flächenträgheitsmoment [l/cm ⁴]	Widerstandsmoment [W/cm ³]	Streckenlast zul. [kN/m], Spannweite 2m	mittige Einzellast zul. [kN/m], Spannweite 2m
BW Profil	97,95	17,31	3,64	3,64



Zulässige Flächenlast [kN/m²] mit Zwischenriegel

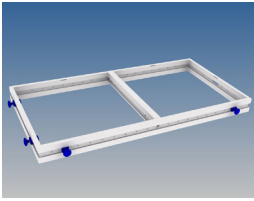
System	Zarge 2m x 1m 2m Spannweite [kN/m ²]	Zarge 3m x 1m 2m Spannweite [kN/m ²]	Zarge 4m x 1m 2m Spannweite [kN/m ²]
BW Zarge	5,67	2,55	1,33

Zulässige Flächenlast [kN/m²] ohne Zwischenriegel

System	Zarge 2m x 1m 2m Spannweite [kN/m ²]	Zarge 3m x 1m 2m Spannweite [kN/m ²]	Zarge 4m x 1m 2m Spannweite [kN/m ²]
BW Zarge	7,14	3,10	1,68

5. HOAC[®] TRIBÜNEN

- 5.1 Zargen und Zubehör
- 5.2 Vertikalrahmen System 16 ²/₃
- 5.3 Vertikalrahmen System 9/18
- 5.4 Vertikalrahmen System 20
- 5.5 Vertikalrahmen System 25
- 5.6 Tribüne Zubehör
- 5.7 Einschubtribüne System 20
- 5.8 Einschubtribüne System 33



Systemzarge 16²/₃ geschweißt

Bestellnummer	Artikelnummer	Länge	Breite	Zwischenriegel	Kulissenstein
K002.Z1/1-16	002.10001091.00	1000mm	1000mm	0	4
K002.Z2/1-16	002.10001052.00	2000mm	1000mm	1	4
K002.Z3/1-16	002.10001092.00	3000mm	1000mm	2	5
K002.Z4/1-16	002.10001093.00	4000mm	1000mm	3	6

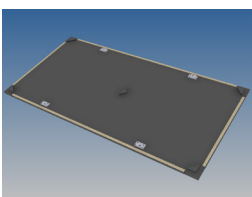
Alle Zargen kommen mit einem vollständigen Satz Kulissensteine und Zwischenriegel. Pulverbeschichtung ist erhältlich in RAL und NTSC Code.

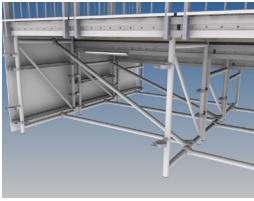
Systemzarge 16²/₃ Zubehör

Bestellnummer	Artikelnummer	Beschreibung
K002.ZSHS	002.10000134.00	Steckfußhalter Eckposition
K002.ZSHSG-L	002.10000135.00	Steckfußhalter Seitenposition Links
K002.ZSHSG-R	002.20000652.00	Steckfußhalter Seitenposition Rechts
K002.TWIST2LOCK	630.10000088.00	Twist2Lock mit M10 Gewinde
K002.TWIST2CLAD-12	630.10000089.00	Twist2Clad für 12mm Sperrholzblenden

Eindecktafel aus Multiplex Birke 21mm, Verriegelung und Eckenschutz

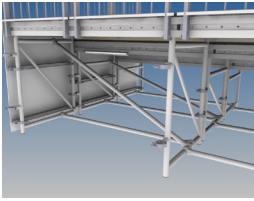
Bestellnummer	Artikelnummer	Beschreibung	Länge	Breite
K002.MP21-2/1KV	002.10000049.00	Eindecktafel 21mm,schwarz, mit Verriegelung, Filz 3x20mm und Kantenschutz	2000mm	1000mm
K002.MP21-1/1KV	002.10000050.00	Eindecktafel 21mm,schwarz, mit Verriegelung, Filz 3x20mm und Kantenschutz	1000mm	1000mm





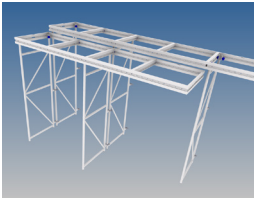
Vertikalrahmen System 16²/₃ cm Stufenhöhe

Bestellnummer	Artikelnummer	Beschreibung	Höhe
K005.VR333	005.10000070.00	Vertikalrahmen 333	333mm
K005.VR500	005.10000089.00	Vertikalrahmen 500	500mm
K005.VR666	005.10000093.00	Vertikalrahmen 666	666mm
K005.VR833	005.10000098.00	Vertikalrahmen 833	833mm
K005.VR1000	005.10000023.00	Vertikalrahmen 1000	1000mm
K005.VR1166	005.10000025.00	Vertikalrahmen 1166	1166mm
K005.VR1333	005.10000031.00	Vertikalrahmen 1333	1333mm
K005.VR1500	005.10000035.00	Vertikalrahmen 1500	1500mm
K005.VR1666	005.10000039.00	Vertikalrahmen 1666	1666mm
K005.VR1833	005.10000043.00	Vertikalrahmen 1833	1833mm
K005.VR2000	005.10000045.00	Vertikalrahmen 2000	2000mm
K005.VR2166	005.10000047.00	Vertikalrahmen 2166	2166mm
K005.VR2333	005.10000050.00	Vertikalrahmen 2333	2333mm
K005.VR2500	005.10000054.00	Vertikalrahmen 2500	2500mm
K005.VR2666	005.10000057.00	Vertikalrahmen 2666	2666mm
K005.VR2833	005.10000062.00	Vertikalrahmen 2833	2833mm
K005.VR3000	005.10000064.00	Vertikalrahmen 3000	3000mm
K005.VR3166	005.10000066.00	Vertikalrahmen 3166	3166mm
K005.VR3333	005.10000071.00	Vertikalrahmen 3333	3333mm
K005.VR3500	005.10000073.00	Vertikalrahmen 3500	3500mm
K005.VR3666	005.10000076.00	Vertikalrahmen 3666	3666mm
K005.VR3833	005.10000079.00	Vertikalrahmen 3833	3833mm
K005.VR4000	005.10000081.00	Vertikalrahmen 4000	4000mm
K005.VR4166	005.10000082.00	Vertikalrahmen 4166	4166mm
K005.VR4333	005.10000085.00	Vertikalrahmen 4333	4333mm
K005.VR4500	005.10000088.00	Vertikalrahmen 4500	4500mm



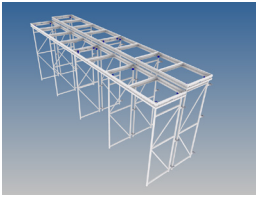
Vertikalrahmen System 9/18cm Stufenhöhe

Bestellnummer	Artikelnummer	Beschreibung	Höhe
K005.VR360	005.10000074.00	Vertikalrahmen 360	360mm
K005.VR450	005.10000087.00	Vertikalrahmen 450	450mm
K005.VR540	005.10000090.00	Vertikalrahmen 540	540mm
K005.VR630	005.10000092.00	Vertikalrahmen 630	630mm
K005.VR720	005.10000094.00	Vertikalrahmen 720	720mm
K005.VR810	005.10000097.00	Vertikalrahmen 810	810mm
K005.VR900	005.10000099.00	Vertikalrahmen 900	900mm
K005.VR990	005.10000100.00	Vertikalrahmen 990	990mm
K005.VR1080	005.10000024.00	Vertikalrahmen 1080	1080mm
K005.VR1170	005.10000026.00	Vertikalrahmen 1170	1170mm
K005.VR1260	005.10000030.00	Vertikalrahmen 1260	1260mm
K005.VR1350	005.10000032.00	Vertikalrahmen 1350	1350mm
K005.VR1440	005.10000034.00	Vertikalrahmen 1440	1440mm
K005.VR1530	005.10000036.00	Vertikalrahmen 1530	1530mm
K005.VR1620	005.10000038.00	Vertikalrahmen 1620	1620mm
K005.VR1710	005.10000040.00	Vertikalrahmen 1710	1710mm
K005.VR1800	005.10000042.00	Vertikalrahmen 1800	1800mm
K005.VR1980	005.10000044.00	Vertikalrahmen 1980	1980mm
K005.VR2160	005.10000046.00	Vertikalrahmen 2160	2160mm
K005.VR2340	005.10000051.00	Vertikalrahmen 2340	2340mm
K005.VR2520	005.10000055.00	Vertikalrahmen 2520	2520mm
K005.VR2700	005.10000059.00	Vertikalrahmen 2700	2700mm
K005.VR2880	005.10000063.00	Vertikalrahmen 2880	2880mm
K005.VR3060	005.10000065.00	Vertikalrahmen 3060	3060mm
K005.VR3240	005.10000068.00	Vertikalrahmen 3240	3240mm



Vertikalrahmen System 20cm Stufenhöhe

Bestellnummer	Artikelnummer	Beschreibung	Höhe
K005.VR400	005.10000080.00	Vertikalrahmen 400	400mm
K005.VR600	005.10000091.00	Vertikalrahmen 600	600mm
K005.VR800	005.10000096.00	Vertikalrahmen 800	800mm
K005.VR1000	005.10000023.00	Vertikalrahmen 1000	1000mm
K005.VR1200	005.10000027.00	Vertikalrahmen 1200	1200mm
K005.VR1400	005.10000033.00	Vertikalrahmen 1400	1400mm
K005.VR1600	005.10000037.00	Vertikalrahmen 1600	1600mm
K005.VR1800	005.10000042.00	Vertikalrahmen 1800	1800mm
K005.VR2000	005.10000045.00	Vertikalrahmen 2000	2000mm
K005.VR2200	005.10000048.00	Vertikalrahmen 2200	2200mm
K005.VR2400	005.10000052.00	Vertikalrahmen 2400	2400mm
K005.VR2600	005.10000056.00	Vertikalrahmen 2600	2600mm
K005.VR2800	005.10000061.00	Vertikalrahmen 2800	2800mm
K005.VR3000	005.10000064.00	Vertikalrahmen 3000	3000mm
K005.VR3200	005.10000067.00	Vertikalrahmen 3200	3200mm
K005.VR3400	005.10000072.00	Vertikalrahmen 3400	3400mm
K005.VR3600	005.10000075.00	Vertikalrahmen 3600	3600mm
K005.VR3800	005.10000078.00	Vertikalrahmen 3800	3800mm
K005.VR4000	005.10000081.00	Vertikalrahmen 4000	4000mm
K005.VR4200	005.10000083.00	Vertikalrahmen 4200	4200mm
K005.VR4400	005.10000086.00	Vertikalrahmen 4400	4400mm



Vertikalrahmen System 25cm Stufenhöhe

Bestellnummer	Artikelnummer	Beschreibung	Höhe
K005.VR500	005.10000089.00	Vertikalrahmen 500	500mm
K005.VR750	005.10000095.00	Vertikalrahmen 750	750mm
K005.VR1000	005.10000023.00	Vertikalrahmen 1000	1000mm
K005.VR1250	005.10000029.00	Vertikalrahmen 1250	1250mm
K005.VR1500	005.10000035.00	Vertikalrahmen 1500	1500mm
K005.VR1750	005.10000041.00	Vertikalrahmen 1750	1750mm
K005.VR2000	005.10000045.00	Vertikalrahmen 2000	2000mm
K005.VR2250	005.10000049.00	Vertikalrahmen 2250	2250mm
K005.VR2500	005.10000054.00	Vertikalrahmen 2500	2500mm
K005.VR2750	005.10000060.00	Vertikalrahmen 2750	2750mm
K005.VR3000	005.10000064.00	Vertikalrahmen 3000	3000mm
K005.VR3250	005.10000069.00	Vertikalrahmen 3250	3250mm
K005.VR3500	005.10000073.00	Vertikalrahmen 3500	3500mm
K005.VR3750	005.10000077.00	Vertikalrahmen 3750	3750mm
K005.VR4000	005.10000081.00	Vertikalrahmen 4000	4000mm
K005.VR4250	005.10000084.00	Vertikalrahmen 4250	4250mm
K005.VR4500	005.10000088.00	Vertikalrahmen 4500	4500mm

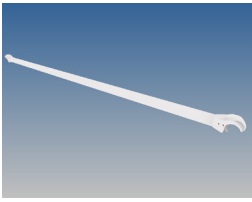
Holzverblendung mit Twist2Clad-Befestigung

Bestellnummer	Artikelnummer	Beschreibung	Höhe
K005.FB16-80TL	005.20000074.00	Frontblende Twist2Clad, Länge 800mm	166mm
K005.FB16-100TL	005.20000002.00	Frontblende Twist2Clad, Länge 1000mm	166mm
K005.FB16-120TL	005.20000073.00	Frontblende Twist2Clad, Länge 1200mm	166mm
K005.FB16-120TL-LED	005.20000003.00	Frontblende Twist2Clad, Länge 1200mm LED	166mm
K005.FB16-150TL	005.20000076.00	Frontblende Twist2Clad, Länge 1500mm	166mm
K005.FB16-200TL	005.20000001.00	Frontblende Twist2Clad, Länge 2000mm	166mm
K005.FB20-80TL	005.20000078.00	Frontblende Twist2Clad, Länge 800mm	200mm
K005.FB20-100TL	005.20000007.00	Frontblende Twist2Clad, Länge 1000mm	200mm
K005.FB20-120TL	005.20000079.00	Frontblende Twist2Clad, Länge 1200mm	200mm
K005.FB20-120TL-LED	005.20000081.00	Frontblende Twist2Clad, Länge 1200mm LED	200mm
K005.FB20-150TL	005.20000080.00	Frontblende Twist2Clad, Länge 1500mm	200mm
K005.FB20-200TL	005.20000005.00	Frontblende Twist2Clad, Länge 2000mm	200mm
K005.FB33-80TL	005.20000024.00	Frontblende Twist2Clad, Länge 800mm	333mm
K005.FB33-100TL	005.20000022.00	Frontblende Twist2Clad, Länge 1000mm	333mm
K005.FB33-120TL	005.20000083.00	Frontblende Twist2Clad, Länge 1200mm	333mm
K005.FB33-120TL-LED	005.20000021.00	Frontblende Twist2Clad, Länge 1200mm LED	333mm
K005.FB33-150TL	005.20000084.00	Frontblende Twist2Clad, Länge 1500mm	333mm
K005.FB33-200TL	005.20000023.00	Frontblende Twist2Clad, Länge 2000mm	333mm
K005.FB40-80TL	005.20000098.00	Frontblende Twist2Clad, Länge 800mm	400mm
K005.FB40-100TL	005.20000013.00	Frontblende Twist2Clad, Länge 1000mm	400mm
K005.FB40-120TL	005.20000099.00	Frontblende Twist2Clad, Länge 1200mm	400mm
K005.FB40-120TL-LED		Frontblende Twist2Clad, Länge 1200mm LED	400mm
K005.FB40-150TL	005.20000100.00	Frontblende Twist2Clad, Länge 1500mm	400mm
K005.FB40-200TL	005.20000101.00	Frontblende Twist2Clad, Länge 2000mm	400mm

Alle Holzblenden werden gefertigt aus 12mm Multiplex, lackiert in schwarz matt.

Die Befestigung erfolgt mittels je 2 Stück Twist2Clad, welche durch eine Bohrung in der Blende direkt von vorne in die Multifunktionsnut der Zargenprofile eingreifen.

Achtung: Dieses System funktioniert nur mit Zargen Baujahr 2018 und später. Für die alten Zargensysteme können die Blenden auch mit Holzklötz und Knebelschraube zur Befestigung von hinten in der Zarge geliefert werden.

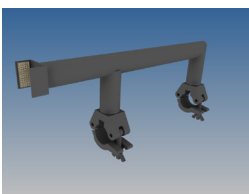


Diagonal- und Horizontalriegel für V-Rahmen

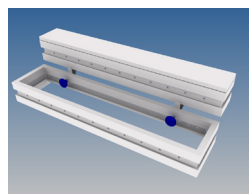
Bestellnummer	Artikelnummer	Beschreibung
K002.HR868	002.10000116.00	Horizontale 868
K002.HR1000	002.10000110.00	Horizontale 1000
K002.HR1132	002.10000111.00	Horizontale 1132
K002.HR1868	002.10000112.00	Horizontale 1868
K002.HR2000	002.10000113.00	Horizontale 2000
K002.HR2132	002.10000114.00	Horizontale 2132
K002.HR2868	002.10000115.00	Horizontale 2868
K002.DR666	002.10000018.00	Diagonale 666
K002.DR1000	002.10000016.00	Diagonale 1000
K002.DR1333	002.10000017.00	Diagonale 1333

Systemzarge 16²/₃ Zubehör

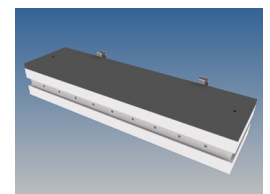
Bestellnummer	Artikelnummer	Beschreibung
K002.VRR200	002.10000108.00	Heberoller 200
K002.VRR300	002.10000109.00	Heberoller 300
K005.TVS125	005.10000019.00	Stufenkasten L/B/M 1200 x 270 x 125
K005.TVS166	005.10000277.00	Stufenkasten L/B/M 1200 x 270 x 166
K005.TVS200	005.10000021.00	Stufenkasten L/B/M 1200 x 270 x 200
K005.SB	005.10000157.00	Stufenbeleuchtung LED
K005.SBT.DMX	005.20000247.00	Notstromtrafo für 10 Lichtleisten DMX
K005.SBM	005.10000283.00	Modulverbinder
K002.SG1-16	002.10000249.00	Geländer 1m (Siehe Zargen)
K005.GPS166	005.10000168.00	Geländererhöhung 166mm
K005.GPS125	005.10000013.00	Geländererhöhung 125mm



K005.GPS



K005.TVS



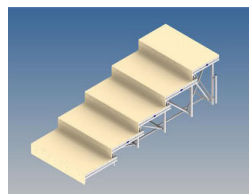
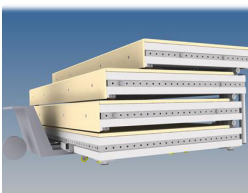
K005.TVS

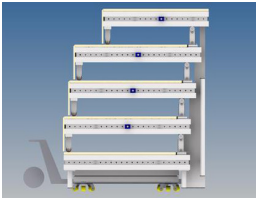


Einschubtribünen System 20

Bestellnummer	Artikelnummer	Beschreibung	Breite Tribüne	Anzahl Tritte
K005.TT2000-20-3	005.10000004.00	Einschubtribüne mit 20cm Tritt Breite 2m, mit 3 Stufen	2000mm	3
K005.TT2000-20-4	005.10000005.00	Einschubtribüne mit 20cm Tritt Breite 2m, mit 4 Stufen	2000mm	4
K005.TT2000-20-5	005.10000006.00	Einschubtribüne mit 20cm Tritt Breite 2m, mit 5 Stufen	2000mm	5
K005.TT2500-20-3	005.10000001.00	Einschubtribüne mit 20cm Tritt Breite 2,5m, mit 3 Stufen	2500mm	3
K005.TT2500-20-4	005.10000002.00	Einschubtribüne mit 20cm Tritt Breite 2,5m, mit 4 Stufen	2500mm	4
K005.TT2500-20-5	005.10000003.00	Einschubtribüne mit 20cm Tritt Breite 2,5m, mit 5 Stufen	2500mm	5

Aufgebaut hat die Tribüne in der Tiefe das Maß 1000mm x Anzahl der Stufen.
 Die Tiefe des eingeschobenen Blockes variiert, je nach Anzahl der Stufen, bis 1250mm.
 Die Tribünen sind an der Frontseite mit Holz, schwarz, verblendet.
 Die Tribünen beinhalten noch keine Zwischenstufen, Geländer oder Beleuchtung.
 Die Geländer werden an den seitlichen Zargen verschraubt.
 Die Geländer der Rückseiten sind die Standardgeländer der Zargen 16.





Einschubtribünen System 33

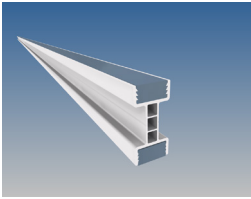
Bestellnummer	Artikelnummer	Beschreibung	Breite Tribüne	Anzahl Tritte
K005.TT2000-33-3	005.10000106.00	Einschubtribüne mit 33cm Tritt Breite 2m, mit 3 Stufen	2000mm	3
K005.TT2000-33-4	005.10000107.00	Einschubtribüne mit 33cm Tritt Breite 2m, mit 4 Stufen	2000mm	4
K005.TT2000-33-5	005.10000012.00	Einschubtribüne mit 33cm Tritt Breite 2m, mit 5 Stufen	2000mm	5
K005.TT2500-33-3	005.10000103.00	Einschubtribüne mit 33cm Tritt Breite 2,5m, mit 3 Stufen	2500mm	3
K005.TT2500-33-4	005.10000104.00	Einschubtribüne mit 33cm Tritt Breite 2,5m, mit 4 Stufen	2500mm	4
K005.TT2500-33-5	005.10000105.00	Einschubtribüne mit 33cm Tritt Breite 2,5m, mit 5 Stufen	2500mm	5

Zubehör Einschubtribüne

Bestellnummer	Artikelnummer	Beschreibung
K005.TTSG1-16	005.10000017.00	Seitengeländer 1m, 100Kg Seitenlast, geschraubt
K002.SG1-16	002.10000249.00	Sicherheitsgeländer 1m breit, schwarz
K002.SG0-16	002.10000130.00	Sicherheitsgeländer 0,5m breit, schwarz
K005.GPS166	005.10000168.00	Geländererhöhung 166mm
K005.TTW	005.10000022.00	Transportwagen zum Bewegen im eingeschobenen Zustand
K005.TVS166	005.10000277.00	Stufenkasten L/B/M 1200 x 270 x 166
K005.SB	005.10000157.00	Stufenbeleuchtung LED
K005.SBT.DMX	005.20000247.00	Notstromtrafo für 10 Lichtleisten DMX
K005.SBM	005.10000283.00	Modulverbinder

6. **HOAC**[®] BÜHNENBILDER

- 6.1 Tacklt und Zubehör
- 6.2 Universalzargen und Zubehör
- 6.3 3D-Systemzarge ohne Holz
- 6.4 3D-Systemzarge mit Fichtenholzleiste
- 6.5 3D-Systemzarge Profile und Zubehör
- 6.6 3D-Systemzarge Zubehör
- 6.7 Flip2Play 1m x 0,5m
- 6.8 Flip2Play 1m x 1m
- 6.9 Flip2Play 2m x 0,5m
- 6.10 Flip2Play 2m x 1m
- 6.T Technische Daten



Tacklt Profile

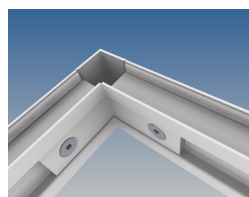
Bestellnummer	Artikelnummer	Beschreibung	L/mm
K006.T80-6	110.10000013.00	Tacklt Profil	6020mm
K006.T80-8	110.10000029.00	Tacklt Profil	8020mm
K006.T80-W6	006.10000016.00	Tacklt Profil einseitig Holz	v6020mm
K006.T80-W8		Tacklt Profil einseitig Holz	8020mm
K006.T80-P6	006.10000017.00	Tacklt Profil einseitig PVC B1	6020mm
K006.T80-P8	006.10000067.00	Tacklt Profil einseitig PVC B1	8020mm
K006.T80-DPG6	006.10000064.00	Tacklt Profil doppelseitig PVC B1	6020mm
K006.T80-DPG8		Tacklt Profil doppelseitig PVC B1	8020mm
00.CB		Biegen 6m Profil (Mindestradius 1000mm)	
00.CC		1x Zuschnitt (45° - 90°)	
00.CCD		1x Zuschnitt 90° und beidseitig gelocht	
00.CD		Lochen einer 6m Stange komplett, alle 10cm	
00.CD8		Lochen einer 8m Stange komplett, alle 10cm	

Tacklt Zubehör

Bestellnummer	Artikelnummer	Beschreibung
K006.TC90	006.10000049.00	Tacklt 90° Eckverbinder
K006.TC90S	006.10000012.00	Tacklt 90° Eckverbinder für Projektion
K006.TLC	006.10000014.00	Tacklt Profil-Verbinder
K006.TCB100	006.10000002.00	Aufnahmerohr 48mm für Rahmenbreite 1000mm
K006.TCB120	006.10000003.00	Aufnahmerohr 48mm für Rahmenbreite 1200mm
K006.TCB140	006.10000004.00	Aufnahmerohr 48mm für Rahmenbreite 1400mm
K006.TB3	006.10000005.00	Diagonalstrebe mit Platte für Kontergewicht, 2m-3m hoch
K006.TB4	006.10000006.00	Diagonalstrebe mit Platte für Kontergewicht, 3m-4m hoch



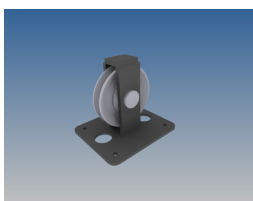
K006.TC90



K006.TC90S



06.TB3 / 06.TCB100



Universalszarge 33 1/3

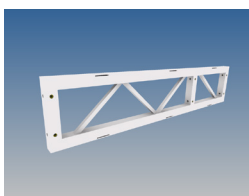
Bestellnummer	Artikelnummer	Beschreibung	Gewicht
K006.UZ1	006.10000019.00	Universalszarge 1000mm	3,5 Kg
K006.UZ2	006.10000020.00	Universalszarge 2000mm	6,0 Kg
K006.UZ3	006.10000022.00	Universalszarge 3000mm	8,5 Kg
K006.UZ4	006.10000023.00	Universalszarge 4000mm	11,0 Kg
K006.UZ5	006.10000024.00	Universalszarge 5000mm	13,0 Kg
K006.UZ6	006.10000025.00	Universalszarge 6000mm	16,0 Kg

Zwischenträger

Bestellnummer	Artikelnummer	Beschreibung	Länge
K006.UZE	006.10000009.00	Querträger	920mm
K006.UZR	006.10000010.00	Randträger	940mm
K006.UZM	006.10000008.00	Mittelträger	960mm

Universalszargen Zubehör

Bestellnummer	Artikelnummer	Beschreibung
K006.UZS	006.10000001.00	Anschweißblase
K006.UZW1	006.10000026.00	Winkel
K006.UZG	006.10000007.00	Gelenk
K006.UZW2	006.10000027.00	Würfel



K006.UZ2

3D-Systemzarge 16²/₃ geschweißt, ohne Holzleiste, mit innenliegenden Bohrungen

Bestellnummer	Artikelnummer	Länge	Breite	Zwischenriegel	Kulissenstein
K002.3DZ1/1-16	002.10001302.00	1000mm	1000mm	0	4
K002.3DZ2/1-16	002.10001022.00	2000mm	1000mm	1	4
K002.3DZ3/1-16	002.10001002.00	3000mm	1000mm	2	5
K002.3DZ4/1-16	002.10001177.00	4000mm	1000mm	3	6
K002.3DZ5/1-16	002.10001055.00	5000mm	1000mm	4	7
K002.3DZ6/1-16	002.10001003.00	6000mm	1000mm	5	8
K002.3DZ0/0-16	002.10001057.00	500mm	500mm	0	2
K002.3DZ1/0-16	002.10001303.00	1000mm	500mm	0	3
K002.3DZ2/0-16	002.10001021.00	2000mm	500mm	1	3
K002.3DZ3/0-16	002.10001060.00	3000mm	500mm	2	4
K002.3DZ4/0-16	002.10001061.00	4000mm	500mm	3	5
K002.3DZ5/0-16	002.10001062.00	5000mm	500mm	4	6
K002.3DZ6/0-16	002.10001063.00	6000mm	500mm	5	7

3D-Systemzarge 16²/₃ geschweißt mit Fichtenleiste, von innen befestigt

Bestellnummer	Artikelnummer	Länge	Breite	Zwischenriegel	Kulissenstein
K002.3DZ1/1-16F	002.10001007.00	1000mm	1000mm	0	4
K002.3DZ2/1-16F	002.10001015.00	2000mm	1000mm	1	4
K002.3DZ3/1-16F	002.10001014.00	3000mm	1000mm	2	5
K002.3DZ4/1-16F	002.10001054.00	4000mm	1000mm	3	6
K002.3DZ5/1-16F	002.10001055.00	5000mm	1000mm	4	7
K002.3DZ6/1-16F	002.10001056.00	6000mm	1000mm	5	8
K002.3DZ0/0-16F	002.10001057.00	500mm	500mm	0	2
K002.3DZ1/0-16F	002.10001058.00	1000mm	500mm	0	3
K002.3DZ2/0-16F	002.10001059.00	2000mm	500mm	1	3
K002.3DZ3/0-16F	002.10001060.00	3000mm	500mm	2	4
K002.3DZ4/0-16F	002.10001061.00	4000mm	500mm	3	5
K002.3DZ5/0-16F	002.10001062.00	5000mm	500mm	4	6
K002.3DZ6/0-16F	002.10001063.00	6000mm	500mm	5	7

3D-Zargenprofile

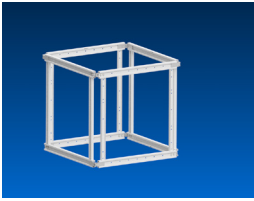
Bestellnummer	Artikelnummer	Beschreibung	Länge
K002.3DZ16-6	110.10000106.00	3D-Zargenprofile System 16 ² / ₃	6055mm
K002.3DZ16-G6	002.10001020.00	3D-Zargenprofile System 16 ² / ₃ , inkl. 12mm Loch	6055mm

3D-Systemzarge Zubehör

Bestellnummer	Artikelnummer	Beschreibung	Länge
K002.ZE04	002.10000118.00	Kulissenstein inkl. 2x M10 Knebelschraube	
K002.3DZR1000	002.10001005.00	3D-Doppelriegel 1m ohne Holzleiste	940mm
K002.3DZR500	002.10001023.00	3D-Doppelriegel 0,5m ohne Holzleiste	440mm
K002.3DZR1000F	002.10001065.00	3D-Doppelriegel 1m mit Fichtenleiste	940mm
K002.3DZR500F	002.10001064.00	3D-Doppelriegel 0,5m mit Fichtenleiste	440mm
K002.ZE05	002.10000039.00	Eckverbinder 90° inkl. 2x Bolzen M10x18	
K002.ZSHS	002.10000134.00	Steckfußhalter Eckposition	
K002.ZSHSG-L	002.10000135.00	Steckfußhalter Seitenposition Links	
K002.ZSHSG-R	002.20000652.00	Steckfußhalter Seitenposition Rechts	

3D-Zargen Zubehör Wand und Decke

Bestellnummer	Beschreibung
K006.3DWW	Wandverbinder 90°
K006.3DWW2	Belagsausgleichsblech 2mm
K006.3DWW3	Belagsausgleichsblech 3mm
K006.3DWW5	Belagsausgleichsblech 5mm
K006.3DWA16	Wagenaufsetzer für Wagenhöhe 166mm, UK plus 20mm
K006.3DWA20	Wagenaufsetzer für Wagenhöhe 200mm, UK plus 20mm
K006.3DAL500	Aufhängelasche mit Kammerflach, 500Kg
K006.TB3	Diagonalstrebe mit Platte für Kontergewicht, 2m-3m hoch
K006.TB4	Diagonalstrebe mit Platte für Kontergewicht, 3m-4m hoch
K002.ZVC	Rundrohrstrebe für 3D-Zarge 1m breit
K002.ZVC0.5	Rundrohrstrebe für 3D-Zarge 0,5m breit
K001.TH300-700/2	Doughty Schelle mit O-Ring Tragkraft 500Kg

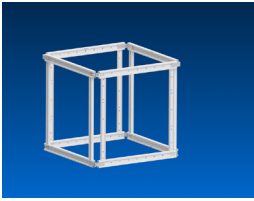


Flip2Play Aluminium bühnenpraktikabel mit Twist2Clad-Funktion 1mx0,5m

Bestellnummer	Artikelnummer	Länge	Breite	Höhe	Kulissenstein
K006.F2P1/0.5-20	006.10000129.00	1000mm	500mm	200mm	4
K006.F2P1/0.5-33	006.10000130.00	1000mm	500mm	333mm	4
K006.F2P1/0.5-40	006.10000131.00	1000mm	500mm	400mm	4
K006.F2P1/0.5-50	006.10000132.00	1000mm	500mm	500mm	4
K006.F2P1/0.5-60	006.10000133.00	1000mm	500mm	600mm	4
K006.F2P1/0.5-66	006.10000134.00	1000mm	500mm	666mm	4
K006.F2P1/0.5-80	006.10000135.00	1000mm	500mm	800mm	4
K006.F2P1/0.5-83	006.10000136.00	1000mm	500mm	833mm	4
K006.F2P1/0.5-100	006.10000096.00	1000mm	500mm	1000mm	4
K006.F2P1/0.5-116	006.10000119.00	1000mm	500mm	1166mm	8
K006.F2P1/0.5-120	006.10000120.00	1000mm	500mm	1200mm	8
K006.F2P1/0.5-133	006.10000121.00	1000mm	500mm	1333mm	8
K006.F2P1/0.5-140	006.10000122.00	1000mm	500mm	1400mm	8
K006.F2P1/0.5-150	006.10000123.00	1000mm	500mm	1500mm	8
K006.F2P1/0.5-160	006.10000124.00	1000mm	500mm	1600mm	8
K006.F2P1/0.5-166	006.10000125.00	1000mm	500mm	1666mm	8
K006.F2P1/0.5-180	006.10000126.00	1000mm	500mm	1800mm	8
K006.F2P1/0.5-183	006.10000127.00	1000mm	500mm	1833mm	8
K006.F2P1/0.5-200	006.10000128.00	1000mm	500mm	2000mm	8

Flip2Play Zubehör

Bestellnummer	Artikelnummer	Beschreibung	Länge	Breite
K002.MP21-1/0KV	002.10000048.00	Eindecktafel 21mm, schwarz, Verriegelung, Filz 3x20mm und Kantenschutz	1000mm	500mm
K002.TWIST2LOCK	630.10000088.00	Twist2Lock mit Gewinde M10		
K002.TWIST2CLAD-12	630.10000089.00	Twist2Clad zur Befestigung von Blenden		
K002.F2P01		Verbindersatz Flip2Play auf Flip2Play		

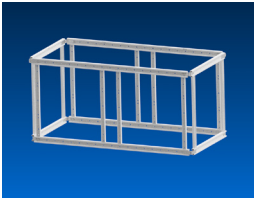


Flip2Play Aluminium Bühnenpraktikabel mit Twist2Clad-Funktion 1mx1m

Bestellnummer	Artikelnummer	Länge	Breite	Höhe	Kulissenstein
K006.F2P1/1-20	006.10000111.00	1000mm	1000mm	200mm	4
K006.F2P1/1-33	006.10000112.00	1000mm	1000mm	333mm	4
K006.F2P1/1-40	006.10000113.00	1000mm	1000mm	400mm	4
K006.F2P1/1-50	006.10000114.00	1000mm	1000mm	500mm	4
K006.F2P1/1-60	006.10000115.00	1000mm	1000mm	600mm	4
K006.F2P1/1-66	006.10000116.00	1000mm	1000mm	666mm	4
K006.F2P1/1-80	006.10000117.00	1000mm	1000mm	800mm	4
K006.F2P1/1-83	006.10000118.00	1000mm	1000mm	833mm	4
K006.F2P1/1-100	006.10000095.00	1000mm	1000mm	1000mm	4
K006.F2P1/1-116	006.10000101.00	1000mm	1000mm	1166mm	8
K006.F2P1/1-120	006.10000102.00	1000mm	1000mm	1200mm	8
K006.F2P1/1-133	006.10000103.00	1000mm	1000mm	1333mm	8
K006.F2P1/1-140	006.10000104.00	1000mm	1000mm	1400mm	8
K006.F2P1/1-150	006.10000105.00	1000mm	1000mm	1500mm	8
K006.F2P1/1-160	006.10000106.00	1000mm	1000mm	1600mm	8
K006.F2P1/1-166	006.10000107.00	1000mm	1000mm	1666mm	8
K006.F2P1/1-180	006.10000108.00	1000mm	1000mm	1800mm	8
K006.F2P1/1-183	006.10000109.00	1000mm	1000mm	1833mm	8
K006.F2P1/1-200	006.10000110.00	1000mm	1000mm	2000mm	8

Flip2Play Zubehör

Bestellnummer	Artikelnummer	Beschreibung	Länge	Breite
K002.MP21-1/1KV	002.10000050.00	Eindecktafel 21mm, schwarz, Verriegelung, Filz 3x20mm und Kantenschutz	1000mm	1000mm
K002.TWIST2LOCK	630.10000088.00	Twist2Lock mit Gewinde M10		
K002.TWIST2CLAD-12	630.10000089.00	Twist2Clad zur Befestigung von Blenden		
K002.F2P01		Verbindersatz Flip2Play auf Flip2Play		

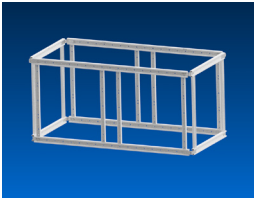


Flip2Play Aluminium bühnenpraktikabel mit Twist2Clad-Funktion 2mx0,5m

Bestellnummer	Artikelnummer	Länge	Breite	Höhe	Kulissenstein
K006.F2P2/0.5-20	006.10000201.00	2000mm	500mm	200mm	4
K006.F2P2/0.5-33	006.10000202.00	2000mm	500mm	333mm	4
K006.F2P2/0.5-40	006.10000203.00	2000mm	500mm	400mm	4
K006.F2P2/0.5-50	006.10000204.00	2000mm	500mm	500mm	4
K006.F2P2/0.5-60	006.10000205.00	2000mm	500mm	600mm	4
K006.F2P2/0.5-66	006.10000206.00	2000mm	500mm	666mm	4
K006.F2P2/0.5-80	006.10000207.00	2000mm	500mm	800mm	4
K006.F2P2/0.5-83	006.10000208.00	2000mm	500mm	833mm	4
K006.F2P2/0.5-100	006.10000100.00	2000mm	500mm	1000mm	4
K006.F2P2/0.5-116	006.10000191.00	2000mm	500mm	1166mm	8
K006.F2P2/0.5-120	006.10000192.00	2000mm	500mm	1200mm	8
K006.F2P2/0.5-133	006.10000193.00	2000mm	500mm	1333mm	8
K006.F2P2/0.5-140	006.10000194.00	2000mm	500mm	1400mm	8
K006.F2P2/0.5-150	006.10000195.00	2000mm	500mm	1500mm	8
K006.F2P2/0.5-160	006.10000196.00	2000mm	500mm	1600mm	8
K006.F2P2/0.5-166	006.10000197.00	2000mm	500mm	1666mm	8
K006.F2P2/0.5-180	006.10000198.00	2000mm	500mm	1800mm	8
K006.F2P2/0.5-183	006.10000199.00	2000mm	500mm	1833mm	8
K006.F2P2/0.5-200	006.10000200.00	2000mm	500mm	2000mm	8

Flip2Play Zubehör

Bestellnummer	Artikelnummer	Beschreibung	Länge	Breite
K002.MP21-2/0KV	002.10000047.00	Eindecktafel 21mm, schwarz, mit Verriegelung, Filz 3x20mm und Kantenschutz	2000mm	500mm
K002.TWIST2LOCK	630.10000088.00	Twist2Lock mit Gewinde M10		
K002.TWIST2CLAD-12	630.10000089.00	Twist2Clad zur Befestigung von Blenden		
K002.F2P01		Verbindersatz Flip2Play auf Flip2Play		

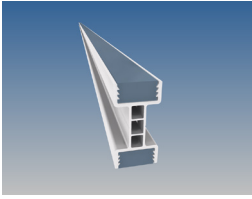


Flip2Play Aluminium bühnenpraktikabel mit Twist2Cladk-Funktion 2mx1m

Bestellnummer	Artikelnummer	Länge	Breite	Höhe	Kulissenstein
K006.F2P2/1-20	006.10000087.00	2000mm	1000mm	200mm	4
K006.F2P2/1-33	006.10000088.00	2000mm	1000mm	333mm	4
K006.F2P2/1-40	006.10000089.00	2000mm	1000mm	400mm	4
K006.F2P2/1-50	006.10000090.00	2000mm	1000mm	500mm	4
K006.F2P2/1-60	006.10000091.00	2000mm	1000mm	600mm	4
K006.F2P2/1-66	006.10000092.00	2000mm	1000mm	666mm	4
K006.F2P2/1-80	006.10000093.00	2000mm	1000mm	800mm	4
K006.F2P2/1-83	006.10000094.00	2000mm	1000mm	833mm	4
K006.F2P2/1-100	006.10000075.00	2000mm	1000mm	1000mm	4
K006.F2P2/1-116	006.10000077.00	2000mm	1000mm	1166mm	8
K006.F2P2/1-120	006.10000078.00	2000mm	1000mm	1200mm	8
K006.F2P2/1-133	006.10000079.00	2000mm	1000mm	1333mm	8
K006.F2P2/1-140	006.10000080.00	2000mm	1000mm	1400mm	8
K006.F2P2/1-150	006.10000081.00	2000mm	1000mm	1500mm	8
K006.F2P2/1-160	006.10000082.00	2000mm	1000mm	1600mm	8
K006.F2P2/1-166	006.10000083.00	2000mm	1000mm	1666mm	8
K006.F2P2/1-180	006.10000084.00	2000mm	1000mm	1800mm	8
K006.F2P2/1-183	006.10000085.00	2000mm	1000mm	1833mm	8
K006.F2P2/1-200	006.10000086.00	2000mm	1000mm	2000mm	8

Flip2Play Zubehör

Bestellnummer	Artikelnummer	Beschreibung	Länge	Breite
K002.MP21-2/1KV	002.10000049.00	Eindecktafel 21mm, schwarz, Verriegelung, Filz 3x20mm und Kantenschutz	2000mm	1000mm
K002.TWIST2LOCK	630.10000088.00	Twist2Lock mit Gewinde M10		
K002.TWIST2CLAD-12	630.10000089.00	Twist2Clad zur Befestigung von Blenden		
K002.F2P01		Verbindersatz Flip2Play auf Flip2Play		



Tacklt Profil - Technische Daten

System	Profilhöhe [mm]	Profilbreite [mm]	Material	Querschnittsfläche [cm ²]	Gewicht [Kg/m]
Tacklt Profil	80,00	40,00	ENAW6063T66	6,66	1,8

System	Flächenträgheitsmoment [l/cm ⁴]	Widerstandsmoment [W/cm ³]	Streckenlast zul. [kN/m], Spannweite 2m	mittige Einzellast zul. [kN/m], Spannweite 2m
Tacklt Profil	37,18	9,3	1,95	1,95

Frame2SET geschweißte Rahmen

Bestellnummer	Artikelnummer	Länge	Breite
K006.F2S-1/1	006.20000045.00	1000 mm	1000 mm
K006.F2S-2/1	006.20000046.00	2000 mm	1000 mm
K006.F2S-3/1	006.20000047.00	3000 mm	1000 mm
K006.F2S-4/1	006.20000048.00	4000 mm	1000 mm
K006.F2S-1/0.5	006.20000049.00	1000 mm	500 mm
K006.F2S-2/0.5	006.20000050.00	2000 mm	500 mm
K006.F2S-3/0.5	006.20000051.00	3000 mm	500 mm
K006.F2S-4/0.5	006.20000052.00	4000 mm	500 mm
K006.F2S-1/0.25	006.20000053.00	1000 mm	250 mm
K006.F2S-2/0.25	006.20000054.00	2000 mm	250 mm
K006.F2S-3/0.25	006.20000055.00	3000 mm	250 mm
K006.F2S-4/0.25	006.20000057.00	4000 mm	250 mm

Frame2SET geschweißte Rahmen mit Diagonalen als Schwerlastträger

Bestellnummer	Artikelnummer	Länge	Breite
K006.F2S-1/0.5HD	006.20000058.00	1000 mm	500 mm
K006.F2S-2/0.5HD	006.20000059.00	2000 mm	500 mm
K006.F2S-3/0.5HD	006.20000060.00	3000 mm	500 mm
K006.F2S-4/0.5HD	006.20000061.00	4000 mm	500 mm

7. **HOAC**[®] Laststangen

7.1 Laststangentraverse System 300/150/3

7.2 StarTrack 1

7.3 StarTrack 2

7.T Technische Daten

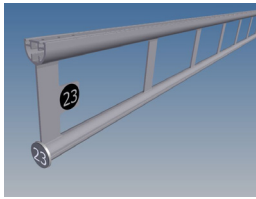
Laststangentraverse 300/150/3M

Bestellnummer	Artikelnummer	Beschreibung	Länge
K007.500/300/150/3MB	007.10000047.00	Laststange System 300/150/3M, schwarz pulverbeschichtet	500mm
K007.1000/300/150/3MB	007.10000048.00	Laststange System 300/150/3M, schwarz pulverbeschichtet	1000mm
K007.1500/300/150/3MB	007.10000049.00	Laststange System 300/150/3M, schwarz pulverbeschichtet	1500mm
K007.2000/300/150/3MB	007.10000050.00	Laststange System 300/150/3M, schwarz pulverbeschichtet	2000mm
K007.2500/300/150/3MB	007.10000051.00	Laststange System 300/150/3M, schwarz pulverbeschichtet	2500mm
K007.3000/300/150/3MB	007.20000009.00	Laststange System 300/150/3M, schwarz pulverbeschichtet	3000mm
K007.3500/300/150/3MB	007.10000053.00	Laststange System 300/150/3M, schwarz pulverbeschichtet	3500mm
K007.4000/300/150/3MB	007.10000054.00	Laststange System 300/150/3M, schwarz pulverbeschichtet	4000mm
K007.4500/300/150/3MB	007.10000055.00	Laststange System 300/150/3M, schwarz pulverbeschichtet	4500mm
K007.5000/300/150/3MB	007.10000056.00	Laststange System 300/150/3M, schwarz pulverbeschichtet	5000mm
K007.5500/300/150/3MB	007.10000057.00	Laststange System 300/150/3M, schwarz pulverbeschichtet	5500mm
K007.6000/300/150/3MB	007.10000041.00	Laststange System 300/150/3M, schwarz pulverbeschichtet	6000mm

Laststangentraversen Zubehör

Bestellnummer	Beschreibung
K007.TH300/150/3S6	Schweißbaugruppe Aufhängung Seil 6mm, inkl. halber Wantenspanner
K007.TH300/150/3	Schweißbaugruppe Aufhängung für Schäkel 1to
K007.MASSBAND	Maßband zum Aufkleben, zweiteilig

Achtung: Die oben aufgeführten Längen und Preise dienen lediglich der Orientierung. Bei Bestellungen werden die Laststangen immer als Kundenprojekt behandelt, da die Längen und auch die Positionen der Aufhängungen an den Bedarf im Haus angepasst werden.

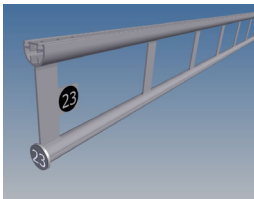


StarTrack 1

Bestellnummer	Artikelnummer	Beschreibung	Länge
K007.ST-500	007.10000058.00	StarTrack 1 komplett bearbeitet, schwarz eloxiert	500mm
K007.ST-1000	007.10000059.00	StarTrack 1 komplett bearbeitet, schwarz eloxiert	1000mm
K007.ST-1500	007.10000060.00	StarTrack 1 komplett bearbeitet, schwarz eloxiert	1500mm
K007.ST-2000	007.10000061.00	StarTrack 1 komplett bearbeitet, schwarz eloxiert	2000mm
K007.ST-2500	007.10000062.00	StarTrack 1 komplett bearbeitet, schwarz eloxiert	2500mm
K007.ST-3000	007.10000010.00	StarTrack 1 komplett bearbeitet, schwarz eloxiert	3000mm
K007.ST-3500	007.10000063.00	StarTrack 1 komplett bearbeitet, schwarz eloxiert	3500mm
K007.ST-4000	007.10000026.00	StarTrack 1 komplett bearbeitet, schwarz eloxiert	4000mm
K007.ST-4500	007.10000044.00	StarTrack 1 komplett bearbeitet, schwarz eloxiert	4500mm
K007.ST-5000	007.10000045.00	StarTrack 1 komplett bearbeitet, schwarz eloxiert	5000mm
K007.ST-5500	007.10000046.00	StarTrack 1 komplett bearbeitet, schwarz eloxiert	5500mm
K007.ST-6000	007.10000007.00	StarTrack 1 komplett bearbeitet, schwarz eloxiert	6000mm
K007.ST-6500	007.10000064.00	StarTrack 1 komplett bearbeitet, schwarz eloxiert	6500mm
K007.ST-7000	007.10000006.00	StarTrack 1 komplett bearbeitet, schwarz eloxiert	7000mm
K007.ST-7500		StarTrack 1 komplett bearbeitet, schwarz eloxiert	7500mm
K007.ST-8000	007.10000066.00	StarTrack 1 komplett bearbeitet, schwarz eloxiert	8000mm

StarTrack 1 Zubehör

Bestellnummer	Beschreibung
K007.ST-A6	Aufhängung Seil 6mm umgelenkt 90°, incl. halber Wantenspanner, schwarz
K007.ST-A1TO	Aufhängung für Kettenotglied NG10, schwarz
K007.ST-V	Verbindersatz komplett für Startrack 1
K007.ST-VQ	Verbindersatz komplett für Startrack 1, Quicklock für Verlängerung
K007.ST-E	Endplatte mit Fahne zum Aufkleben von Nummern, schwarz
K007.MASSBAND	Maßband zum Aufkleben, zweiteilig
K007.ST-SVSOC	StarTrack 1 Stromverteiler Socapex
K007.ST-SV6	StarTrack 1 Stromverteiler Harting B16 auf 6x Schuko



StarTrack 2

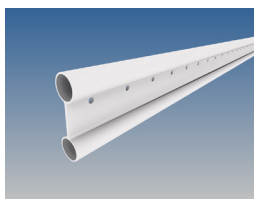
Bestellnummer	Artikelnummer	Beschreibung	Länge	€/St.
K007.ST2-500	007.10000068.00	StarTrack 2 inkl. Ausschnitt, schwarz eloxiert, Gurtrohr 70 mm	500mm	130,00
K007.ST2-1000	007.10000069.00	StarTrack 2 inkl. Ausschnitt, schwarz eloxiert, Gurtrohr 70 mm	1000mm	147,00
K007.ST2-1500	007.10000070.00	StarTrack 2 inkl. Ausschnitt, schwarz eloxiert, Gurtrohr 70 mm	1500mm	180,00
K007.ST2-2000	007.10000071.00	StarTrack 2 inkl. Ausschnitt, schwarz eloxiert, Gurtrohr 70 mm	2000mm	218,00
K007.ST2-2500	007.10000072.00	StarTrack 2 inkl. Ausschnitt, schwarz eloxiert, Gurtrohr 70 mm	2500mm	275,00
K007.ST2-3000	007.10000073.00	StarTrack 2 inkl. Ausschnitt, schwarz eloxiert, Gurtrohr 70 mm	3000mm	288,00
K007.ST2-3500	007.10000074.00	StarTrack 2 inkl. Ausschnitt, schwarz eloxiert, Gurtrohr 70 mm	3500mm	336,00
K007.ST2-4000	007.10000075.00	StarTrack 2 inkl. Ausschnitt, schwarz eloxiert, Gurtrohr 70 mm	4000mm	384,00
K007.ST2-4500	007.10000076.00	StarTrack 2 inkl. Ausschnitt, schwarz eloxiert, Gurtrohr 70 mm	4500mm	432,00
K007.ST2-5000		StarTrack 2 inkl. Ausschnitt, schwarz eloxiert, Gurtrohr 70 mm	5000mm	481,00
K007.ST2-5500	007.10000078.00	StarTrack 2 inkl. Ausschnitt, schwarz eloxiert, Gurtrohr 70 mm	5500mm	529,00
K007.ST2-6000	007.10000009.00	StarTrack 2 inkl. Ausschnitt, schwarz eloxiert, Gurtrohr 70 mm	6000mm	578,00
K007.ST2-6500	007.10000079.00	StarTrack 2 inkl. Ausschnitt, schwarz eloxiert, Gurtrohr 70 mm	6500mm	625,00
K007.ST2-7000	007.10000080.00	StarTrack 2 inkl. Ausschnitt, schwarz eloxiert, Gurtrohr 70 mm	7000mm	674,00
K007.ST2-7500	007.10000081.00	StarTrack 2 inkl. Ausschnitt, schwarz eloxiert, Gurtrohr 70 mm	7500mm	721,00
K007.ST2-8000	007.10000082.00	StarTrack 2 inkl. Ausschnitt, schwarz eloxiert, Gurtrohr 70 mm	8000mm	769,00

StarTrack 2 Zubehör

Bestellnummer	Beschreibung
K007.ST2-A6	Aufhängung Seil 6mm umgelenkt 90°, incl. halber Wantenspanner, schwarz
K001.TH300-700/2	Doughty mit O-Ring als direkte Aufhängung
K007.ST2-V	Verbindersatz komplett für Startrack 2
K007.ST2-VQ	Verbindersatz komplett für Startrack 2, Quicklock für Verlängerung
K007.ST2-E	Endplatte rund am Untergurt zum Aufkleben von Nummern, schwarz
K007.MASSBAND	Maßband zum Aufkleben, zweiteilig
K007.ST2-SVSOC	StarTrack 2 Stromverteiler Socapex
K007.ST2-SV6	StarTrack 2 Stromverteiler Harting B16 auf 6x Schuko

8. **HOAC**[®] Schienensysteme

- 8.1 Silent Move und Zubehör
- 8.2 Silent Move FlyMe 1D
- 8.3 Silent Move FlyMe 1D für Laststange 60mm
- 8.4 Elektrische Antriebe - Beispiele
- 8.T Technische Daten



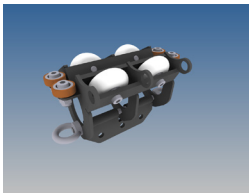
Silent Move Profil

Bestellnummer	Artikelnummer	Beschreibung	Länge
K008.SM-GB6	008.10000021.00	Silent Move Profil, gelocht, schwarz eloxiert	5995mm
K008.SM-GB1	008.10000039.00	Silent Move Profil, gelocht, schwarz eloxiert	995mm
K008.SM-GB2	008.10000037.00	Silent Move Profil, gelocht, schwarz eloxiert	1995mm
K008.SM-GB3	008.10000038.00	Silent Move Profil, gelocht, schwarz eloxiert	2995mm
K008.SM-GB4	008.10000062.00	Silent Move Profil, gelocht, schwarz eloxiert	3995mm
K008.SM-GB5	008.10000066.00	Silent Move Profil, gelocht, schwarz eloxiert	4995mm
K008.SM-G6	008.10000020.00	Silent Move Profil, 12mm gelocht	5995mm
K008.SM-G1	008.10000036.00	Silent Move Profil, 12mm gelocht	995mm
K008.SM-G2	008.10000033.00	Silent Move Profil, 12mm gelocht	1995mm
K008.SM-G3	008.10000035.00	Silent Move Profil, 12mm gelocht	2995mm
K008.SM-G4	008.10000034.00	Silent Move Profil, 12mm gelocht	3995mm
K008.SM-G5	008.10000091.00	Silent Move Profil, 12mm gelocht	4995mm

Profile mit individuellen Anpassung, wie Aussparungen nach Maß sind auf Anfrage erhältlich.

Silent Move Zubehör

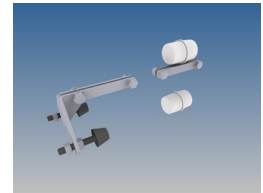
Bestellnummer	Artikelnummer	Beschreibung
K008.SMTC	008.10000018.00	Silent Move Wagen, 375Kg Last nach DGUV V17
K008.SMTCC	008.10000017.00	Silent Move Kabelwagen, 60Kg Last
K008.SMS48	008.10000003.00	Aufhängung Ø48mm - 50mm, 460Kg Last nach DGUV V17
K008.SMS60	008.10000004.00	Aufhängung Ø60mm, 460Kg Last nach DGUV V17
K008.SMS60120	008.10000001.00	Aufhängung 60mm x 120mm, 460Kg Last nach DGUV V17
K008.SMSS48	008.10000005.00	Drehbare Aufhängung Ø48mm, 375Kg Last nach DGUV V17
K008.SMSDS	008.10000002.00	Aufhängung Doughty Side Entry 48mm für Silent Move mit Ausschnitt, 375Kg Last nach DGUV V17
K008.SMC	008.10000025.00	Silent Move Verbindungsset
K008.SME	008.10000012.00	Silent Move Endstopper
K008.SMEH	008.10000109.00	Silent Move Endstopper Heavy Duty



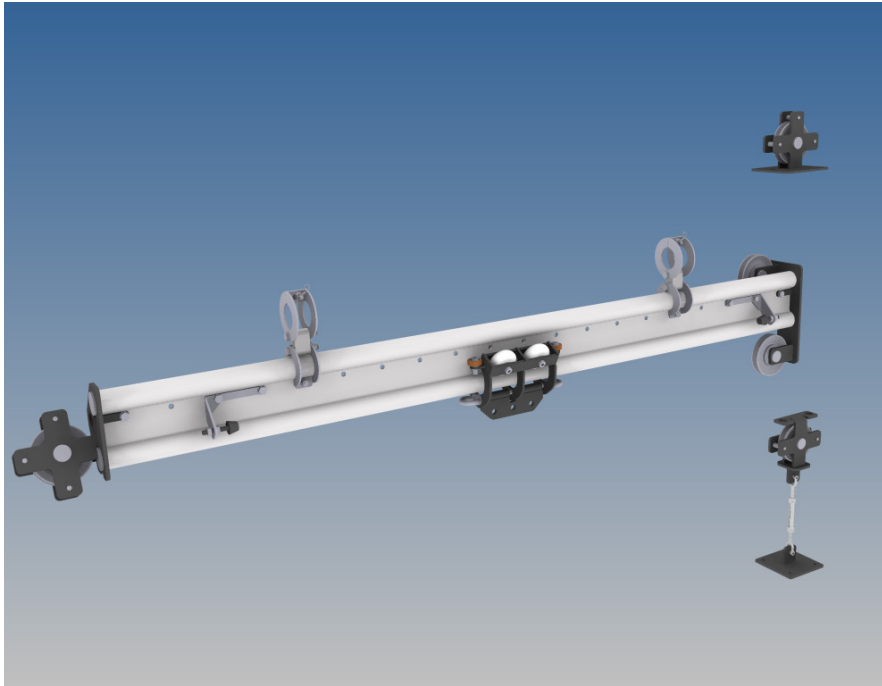
K008.SMTC



K008.SMS48

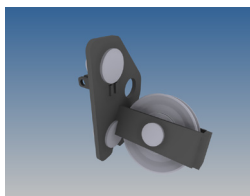


K008.SME
K008.SMC

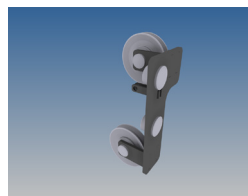


Silent Move Zubehör horizontale Bewegung

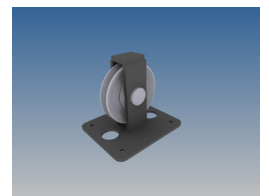
Bestellnummer	Artikelnummer	Beschreibung
K008.SMSP	008.10000014.00	Silent Move horizontale Umlenkrolle
K008.SMDP	008.10000009.00	Silent Move doppelte Umlenkrolle auf / ab
K008.SMDPD	008.10000006.00	Silent Move doppelte Umlenkrolle ab / ab
K008.SMSPF	008.10000045.00	Silent Move einfache vertikale Umlenkrolle für Bühne, justierbar mittels Flaschenzugs
K008.SMSPG	008.10000027.00	Silent Move einfache vertikale Umlenkrolle für Schnürboden Die Grundplatte muss bauseitig angepasst werden zu Fixierung
K008.SMR	008.10000024.00	Silent Move Seil 10,5mm, schwarz



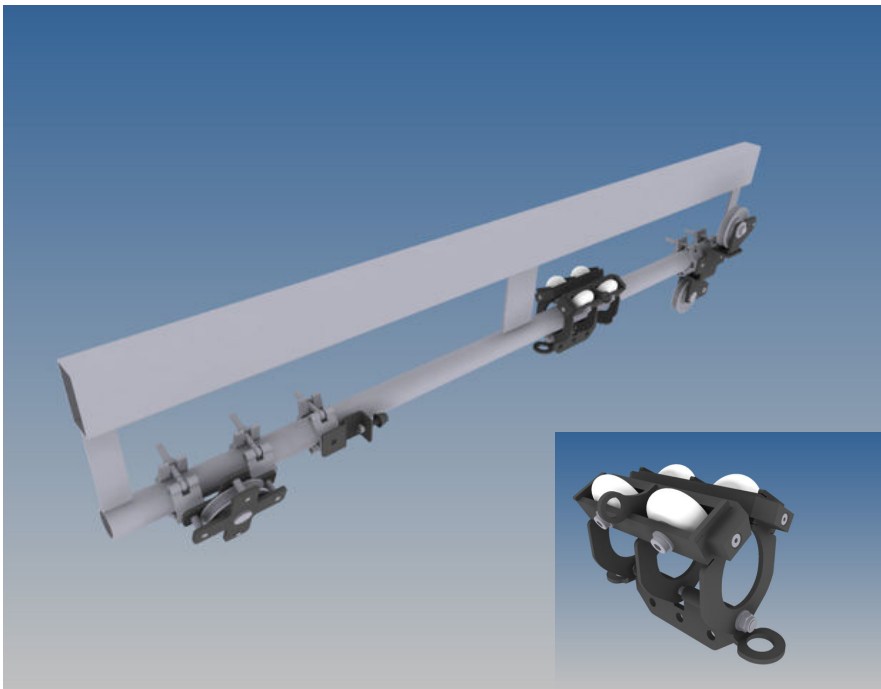
K008.SMSP



K008.SMDP

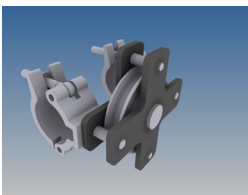


K008.SMSPF

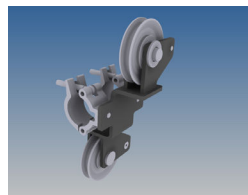


Silent Move Zubehör horizontale Bewegung auf 60mm Laststange

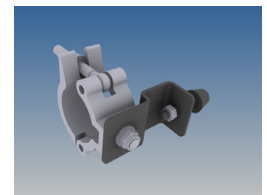
Bestellnummer	Artikelnummer	Beschreibung
K008.SMTC60	008.1000019.00	Silent Move Wagen, 375Kg Last nach BGV C1 für Laststange 60mm
K008.SME60	008.1000013.00	Silent Move Endstopper für Laststange 60mm
K008.SMSP60	008.1000016.00	Silent Move horizontale Umlenkrolle für 60mm Laststange
K008.SMDP60	008.1000011.00	Silent Move doppelte Umlenkrolle auf / ab für 60mm Laststange
K008.SMDPD60		Silent Move doppelte Umlenkrolle ab / ab für 60mm Laststange
K008.SMSPF	008.1000045.00	Silent Move einfache vertikale Umlenkrolle für Bühne, justierbar mittels Flaschenzugs
K008.SMSPG	008.1000027.00	Silent Move einfache vertikale Umlenkrolle für Schnürboden Die Grundplatte muss bauseitig angepasst werden zu Fixierung
K008.SMR	008.1000024.00	Silent Move Seil 10,5mm, schwarz



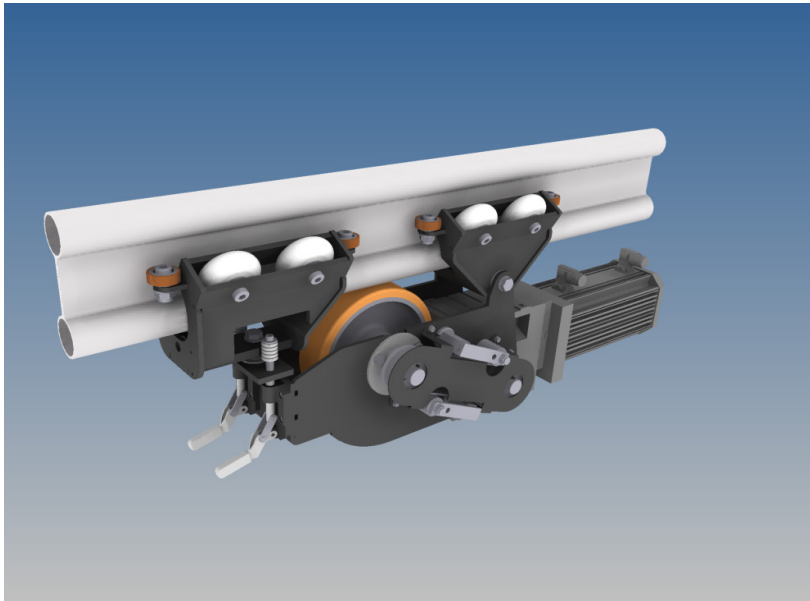
K008.SMSP60



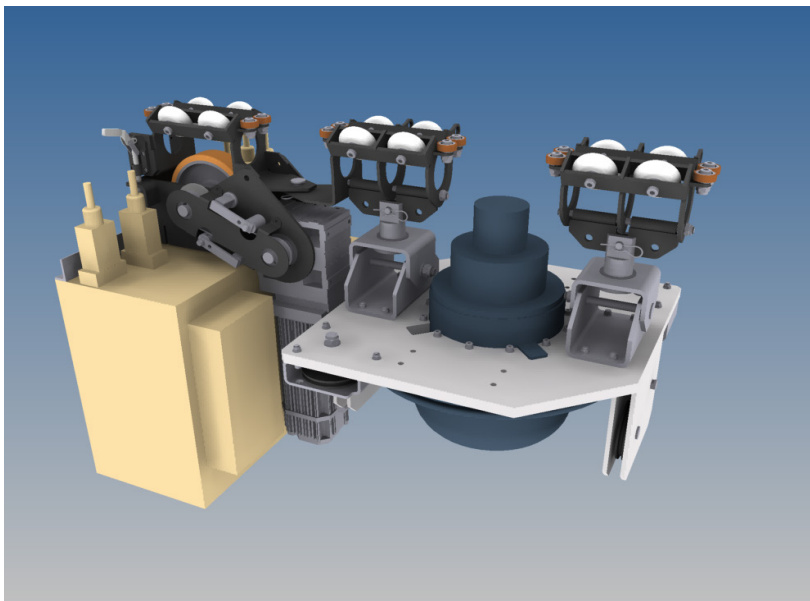
K008.SMDP60



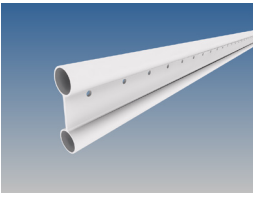
K008.SME60



Silent Move H-Drive für horizontale Fahrten bis 2m/sek



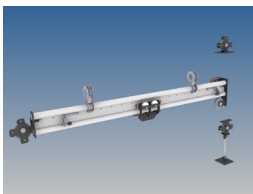
Silent Move H-Drive für horizontale Fahrten bis 2m/sek mit zusätzlichem vertikalen Antrieb (kann an verschiedene Antriebe angepasst werden)



Silent Move Profil - Technische Daten

System	Profilhöhe [mm]	Profilbreite [mm]	Material	Querschnittsfläche [cm ²]	Gewicht [Kg/m]
SM Profil	170,00	50,00	ENAW6063T66	13,19	3,58

System	Flächenträgheitsmoment [l/cm ⁴]	Widerstandsmoment [W/cm ³]	Streckenlast zul. [kN/m], Spannweite 2m	mittige Einzellast zul. [kN/m], Spannweite 2m
SM Profil	362,21	43,32	9,10	9,10



Zulässige Punktlast F [kN] bei Abstand der Aufhängung

System	F [kN] bei 1m Abstand Aufhängung	F [kN] bei 1,5m Abstand Aufhängung	F [kN] bei 2m Abstand Aufhängung	F [kN] bei 2,5m Abstand Aufhängung
SM Profil	4,00	4,00	2,77	1,45

Bei mehreren Punktlasten gilt die Summe, wenn nicht sicher gestellt wird, dass die Wagen sich nicht zeitgleich in einem Lastfeldabstand bewegen können.

10. **Wenger**[®] KONZERTZIMMER

10.1 Diva[®] Konzertzimmer

10.2 Forte[™] Konzertzimmer

10.3 Legacy[®] Konzertzimmer